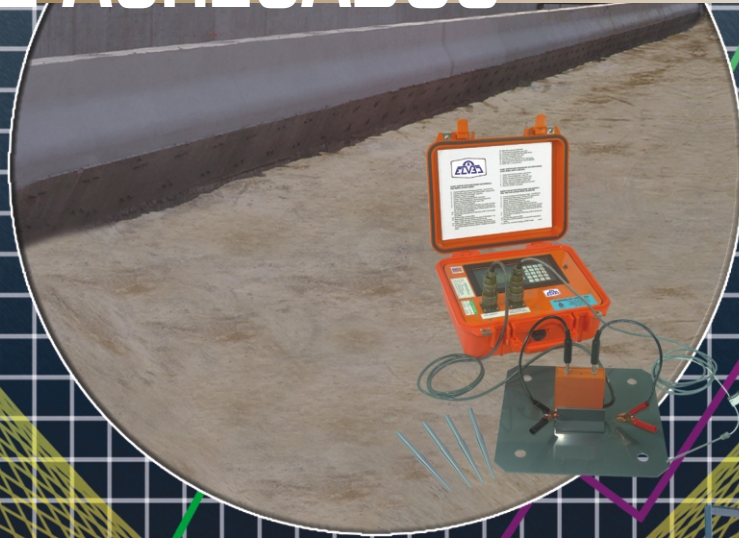




**Laboratorio de Metrología Acreditado ante ema**

# SECCION DE AGREGADOS



**EQUIPO PARA ENSAYE  
DE MATERIALES  
DE CONSTRUCCION**

**CATALOGO 8**





Sr. Matías Baños Aguilar †  
FUNDADOR

## Nuestra Empresa

En 1979 el Sr. Matías Baños Aguilar (q.e.p.d) inició la manufactura de equipo para los laboratorios de la industria de la construcción; desde entonces han pasado 27 años y seguimos produciéndolos, cumpliendo con las especificaciones y normatividad requerida; manteniendo nuestra visión y respondiendo a las necesidades de nuestros clientes con tecnología de punta.

Gracias al apoyo de nuestros clientes y colaboradores hemos crecido para ser líderes en la manufactura y comercialización de equipo de laboratorio, calibración, asesoría y servicio; produciendo desde instrumentos sencillos, hasta máquinas de medición con conexiones a computadora. Alentados por su preferencia, **ELVEC** ha llegado a ser una Empresa familiar y favorita, no solo en México sino alrededor del mundo.

Uno de los objetivos de **ELVEC** es destinar recursos para investigar y desarrollar nuevas tecnologías y productos, en beneficio de nuestros clientes.

### **POLITICA DE CALIDAD**

En **ELVEC** tenemos el compromiso de lograr la satisfacción de nuestros clientes y exceder sus expectativas con base en la participación de todo el personal, el cumplimiento de Normas Nacionales e Internacionales y la mejora continua del sistema de gestión de calidad establecida.

**E 207**

Cuardeador de muestras, 14 ranuras de 1/2", 4 charolas, cepillo y captador de residuos H 3964

**E 208**

Cuardeador de muestras, 14 ranuras de 3/4", 4 charolas, cepillo y captador de residuos H 3966

**E 209**

Cuardeador de muestras, 16 ranuras de 1", 4 charolas, cepillo y captador de residuos H 3987

**E 210**

Cuardeador de muestras, 10 ranuras de 1 1/2", 4 charolas, cepillo y captador de residuos H 3990

**E 211**

Cuardeador de muestras, 8 ranuras de 2 1/2", 4 charolas, cepillo y captador de residuos H 3992

**E 212**

Cuardeador de muestras universal, tamaño máximo de agregado 2", canaletas ajustables con incrementos de 1/2", 1", 1 1/2", ó 3" H 4289

ASTM D215, C136, C702, C778, D421, D424, D457, D806; AASHTO T27, T144, T248



**E 200**

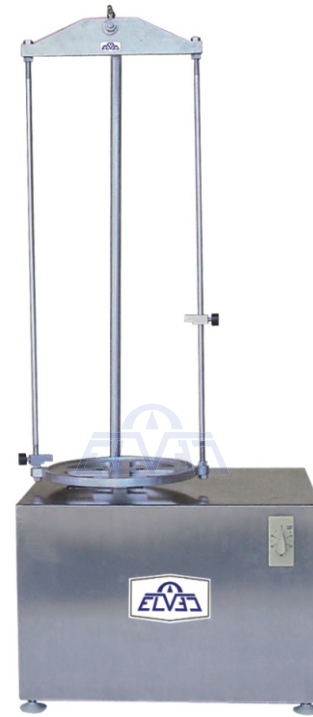
Agitador eléctrico para tamices de 8" de diámetro con programador de tiempo de paro automático

**E 201**

Agitador eléctrico para tamices de 12" de diámetro con programador de tiempo de paro automático

**E 202**

Agitador eléctrico para tamices de 8 y 12" de diámetro con programador de tiempo de paro automático H 4330  
ASTM 136



**E 301 al E 372**

Tamiz de 3", 8" y 12" de diámetro del No. 4 al 400 y de 1/4" a 4"; juego de fondo y tapa para tamices. (Ver lista de productos)

ASTM E11; AASHTO M92

**E 355**

Cepillo con cerdas de latón para limpieza de tamices



**E 652**

Picnómetro tipo sifón de 15 cm de diámetro x 30 cm de altura

**E 653**

Picnómetro tipo sifón de 10 cm de diámetro x 35 cm de altura



**E 219**

Recipiente para lavado de 200 x 240 mm, prueba de durabilidad



**E 215**

Equipo para determinar el índice de lajas y agujas (aplanamiento y alargamiento en agregados)

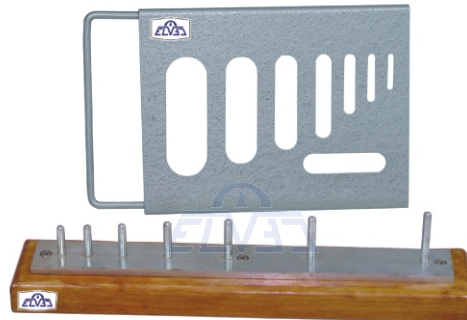
**E 215-1**

Índice de agujas

**E 215-2**

Índice de lajas

47D0540 AASHTO BS812



**E 205**

Canastilla para densidades de 20 x 20 cm, acero inox. c/malla No. 8

**E 206**

Canastilla para densidades de 20 x 20 cm, acero inox. c/malla No. 6

ASTM C127; AASHTO T85



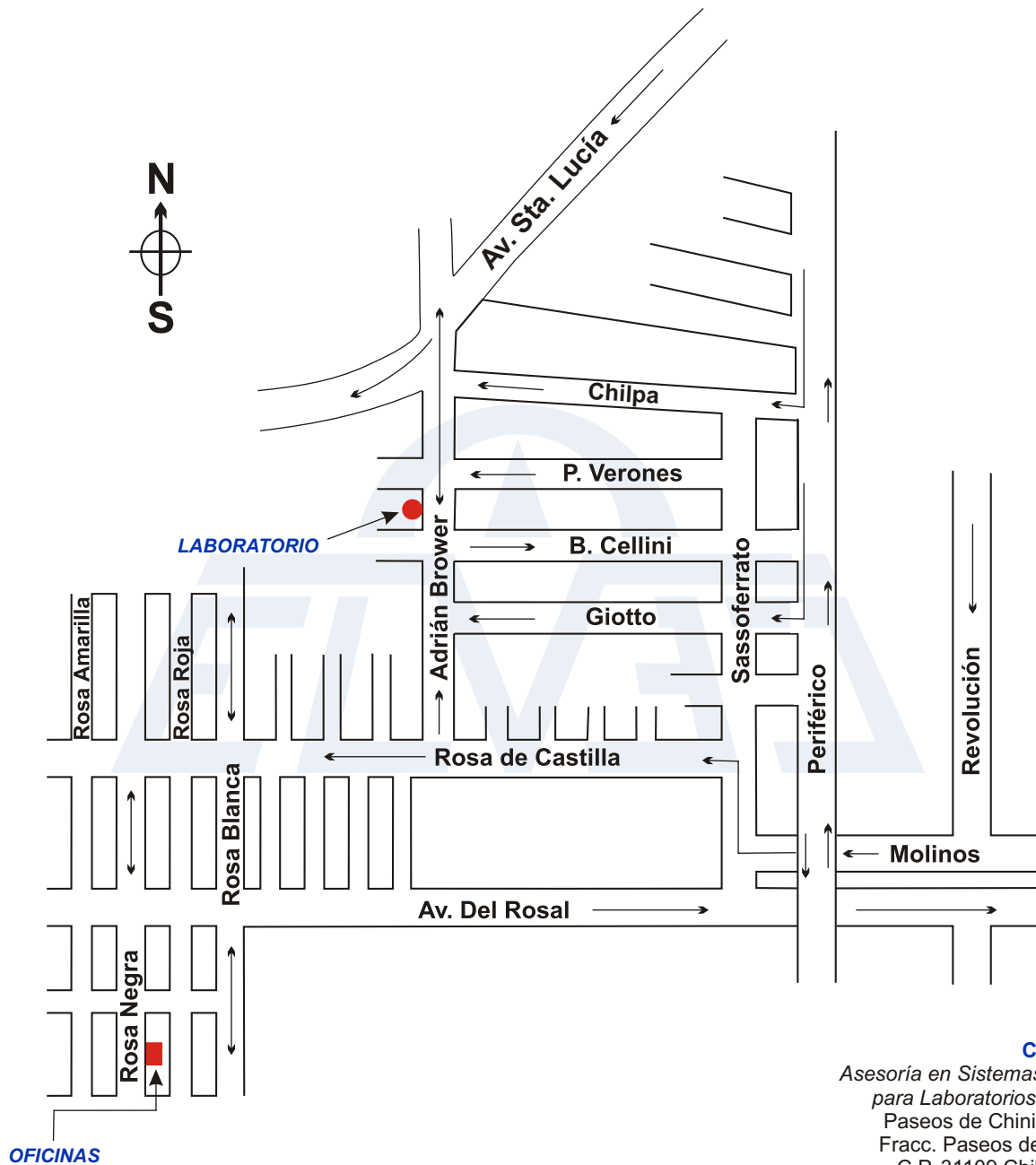
**E 218**

Picnómetro para determinar la gravedad específica de arena (frasco de cristal con tapa cónica)

ASTM C128; AASHTO T84



# MAPA DE UBICACION



## CHIHUAHUA

Asesoría en Sistemas de Calidad  
 para Laboratorios de Pruebas  
 Paseos de Chinipas No. 208  
 Fracc. Paseos de Chihuahua  
 C.P. 31109 Chihuahua, Ch.  
 Tel./Fax: 01 (614) 179 58 64  
 E-mail: julio.fierro@cimav.edu.mx



## ■ OFICINAS GENERALES MÉXICO

Rosa Negra No. 178 Col. Molino de Rosas  
 C.P. 01470 México, D.F.  
 Deleg. Alvaro Obregón  
 Tel./Fax. (52) 55 / 5660-0651, 5660-9655  
 ventas1@elvec.com.mx  
 ventas2@elvec.com.mx



## ● LAB. DE METROLOGÍA Y SERVICIO MÉXICO

Adrián Brower N° 94 Col. Alfonso XIII  
 C.P. 01460 México, D.F.  
 Deleg. Alvaro Obregón  
 Tel./Fax 5598-5002, 5563-1892 y 5615 23 78  
 produccion@elvec.com.mx  
 metrologia@elvec.com.mx



## PACHUCA

Plaza de las Américas  
 Local 6 Nucleo B  
 Col. Valle de San Javier  
 C.P. 42086  
 Pachuca de Soto, Hidalgo  
 Tel.: 01 771 719 4412  
 Tel./Fax: 01 771 153 33 46  
 044 771 187 29 12  
 elvecpachuca@hotmail.com

## CALIDAD HUMANA

Todos hablan de calidad de productos, de servicios, de procesos, y calidad en sistemas; pero muy pocos hablan de calidad humana, y en verdad que sin ella todo lo demás es mentira y apariencia sin fundamentos

Lo más importante para un ser humano son sus relaciones humanas, mismas que le dan dicha y felicidad; por tal motivo debemos cuidar, mejorar o rehacer nuestros vínculos con los demás

Nunca debes tratar mal a otra persona, por que el mundo es redondo y da muchas vueltas, y cuando menos te lo esperes puedes necesitar a ese que hiciste tu enemigo, tal es así que todos necesitamos de todos

Todas tus virtudes se verán favorecidas si eres menos impulsivo, egoísta, hostil y grosero, y si eres menos ofensivo y colérico con los demás

Los fuertes en este mundo son los que tienen más amigos, y si quieres triunfar y ser feliz no puedes seguir aislándote ni enemistándote con todos

Al despectivo, tarde o temprano se le cerraran las puertas

El que dice que es un gran intelectual por que critica a todos, pero sus ideas no las refuerzan más allá de sus dos amiguitos, en realidad es un farsante intelectualoide

No minimices el éxito de los demás, diciendo a los cuatro vientos que tú podrías haberlo hecho mejor

La belleza del tener está en el compartir, y poder ver sonreír a alguien, a quién le damos el privilegio de disfrutar lo que ganamos

Dar, convivir, ayudar, amar y servir; esa es la naturaleza humana, y quien vive en contra de su naturaleza es un pobre infeliz

### **Pasos para fortalecer, mantener o rehacer Nuestras relaciones personales**

#### **1.- No juzgues, visualízate como el otro**

El tiempo y cada momento es el mismo para todos, pero cada uno vive emociones y circunstancias diferentes; no juzgues y ve la vida con más humildad

Nadie tiene derecho a juzgar, difamar ni a condenar

Lo más valioso de la vida está a nuestro alcance; dar consuelo, ánimo y afecto, puede convertir una vida vacía en una vida bendecida y de bendición

Nada ayuda más a suavizar el corazón, que tender la mano, charlar, jugar y abrazar a un pequeño, a un viejo, un enfermo o a un desvalido; nada nos hace más humanos que aprender a quererlos

#### **2.- Escuchar con todo el cuerpo**

La comunicación en el ser humano es 70% no verbal, no importa tanto lo que se dice sino como se dice

Oír con todo el cuerpo es poner atención con todos nuestros sentidos y estar atento a las reacciones, los gestos y las miradas de otros

La mejor universidad para aprender a escuchar con todos nuestros sentidos, es la vida misma y los mejores maestros son las personas con quienes convivimos a diario

Oír con todo el cuerpo es estar dispuesto a callar para escuchar con atención y tener la humildad para preguntar; porque solo de esta manera tendrás el privilegio de aprender más de los demás

Una persona pedante, prepotente o egocéntrica es la que no escucha

#### **3.- Construye siempre**

Tú y yo tememos el llamado interno de construir porque nos agrada remodelar, organizar, crear, reparar, progresar y nos desagrada presenciar que algo se deteriore, decaiga o se eche a perder.

Si tenemos ese deseo de construir trasladémoslo hasta nuestras relaciones personales; construyendo nuestra familia, nuestro matrimonio, nuestra empresa y nuestro país

No culpes a nadie de tus propios fracasos y si a tu alrededor está habiendo problemas y destrucción, reconoce que en realidad tu eres el problema, ¡ construye! ¡ construye siempre! Eres el elemento que trae alegría, amor, organización y reconciliaciones ó por el contrario, eres quien provoca los pleitos, los problemas las diferencias, las riñas y la desorganización. Tú... ¿quién eres?

#### **4.- Demuestra amor hoy mismo**

La mayoría de las personas hoy en día solo expresamos amargura y descontento, soliendo guardar nuestros mejores sentimientos como el amor y el perdón hasta que ya es demasiado tarde

Si nos quedaran únicamente 24 hrs. de existencia, todas las líneas de teléfono se saturarían de personas que llamarían a alguien para decirle perdóname o te amo; pero en circunstancias normales no lo hacemos

Ten presente; que una palabra a tiempo vale más que mil palabras a destiempo y recuerda que una reconciliación, un pedir perdón o un hacer las paces cuando tienes la oportunidad aún; valen más que un arrepentimiento tardío

#### **“ Reflexiona ”**

Cuanto tiempo vas a esperar para enderezar tus relaciones personales

Saca lo mejor de ti y que se vea quien eres, no juzgues y visualízate como el otro, escucha con todo el cuerpo, se constructivo y no destructivo, demuestra amor hoy mismo siendo bendición y no maldición

Átrévete a ser el entusiasta del equipo y el cabecilla para hacer las cosas bien y mejor

Átrévete a ser elemento de alegría y no el tipo que riñe y reta a todo el mundo

No lo dejes para mañana, tal vez mañana sea demasiado tarde



## EQUIPO PARA ENSAYE DE MATERIALES DE CONSTRUCCION

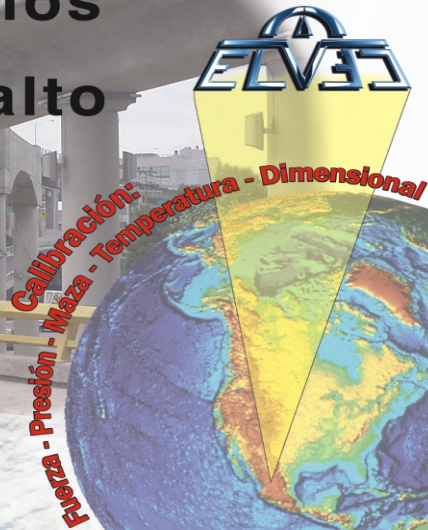


**Cemento**  
**Suelos**  
**Concreto**  
**Asfalto**  
**Terracería**

Laboratorio de Metrología  
/Acreditado ante **ema**

Equipo para Pruebas  
no Destructivas

**NDT** JAMES INSTRUMENTS INC.  
SISTEMAS DE PRUEBAS NO DESTRUCTORAS



### Distribuidores

● Somos distribuidores de las firmas más reconocidas a nivel internacional como son:

- 🔴 CONTROLS
- 🔵 DIAMOND PRODUCTS
- 🔴 ELE
- 🔵 ENERPAC
- 🔴 FORNEY
- 🔵 HELICOID
- 🔴 HUMBOLDT
- 🔵 JAMES INSTRUMENTS
- 🔴 ROCHESTER
- 🔵 SPX FLUID POWER

### Garantía

Además de que usted cuenta con la garantía propia de los Equipos que distribuimos; ponemos a su disposición nuestro Departamento de Servicio Preventivo y Correctivo, en donde Técnicos Especializados agilizarán respectivamente sus necesidades, brindándole así un mayor apoyo de post-venta



*simplemente...*  
**CALIDAD Y  
CONFIANZA**

Laboratorio de metrología acreditado ante **ema**; acreditación No. F38 en la magnitud de fuerza

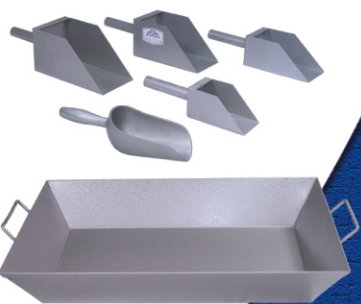
### SERVICIOS:

**Calibración en las siguientes magnitudes:**

- 🔴 Fuerza » Presión » Masa » Temperatura » Dimensional
- 🔴 SERVICIO PREVENTIVO Y CORRECTIVO
- 🔴 DEPARTAMENTO DE ASESORÍA
- 🔴 FABRICACIÓN DE EQUIPO SOBRE DISEÑO

TEL./FAX: (52) 55 5660-0651 / 9655 / 4708

E-mail: [infoventas@elvec.com.mx](mailto:infoventas@elvec.com.mx)



Distribuido por:

[www.elvec.com.mx](http://www.elvec.com.mx)