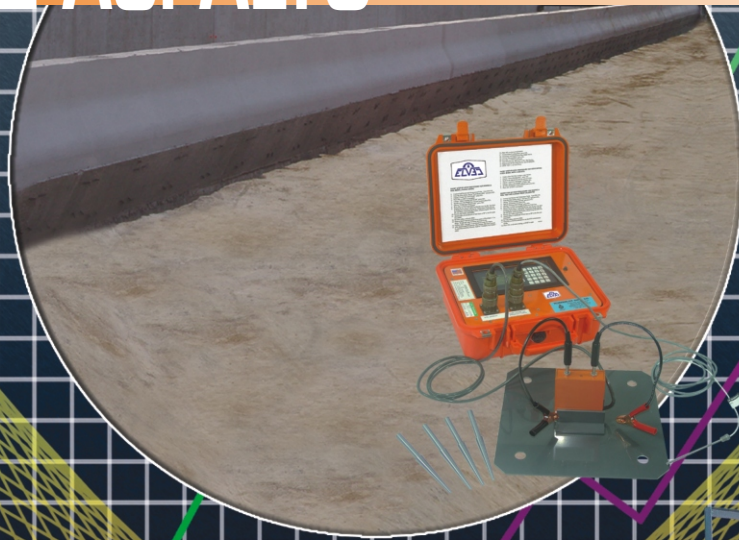




**Laboratorio de Metrología Acreditado ante ema**

# SECCION DE ASFALTO



**EQUIPO PARA ENSAYE  
DE MATERIALES  
DE CONSTRUCCION**

**CATALOGO 8**





Sr. Matías Baños Aguilar †  
FUNDADOR

## Nuestra Empresa

En 1979 el Sr. Matías Baños Aguilar (q.e.p.d) inició la manufactura de equipo para los laboratorios de la industria de la construcción; desde entonces han pasado 27 años y seguimos produciéndolos, cumpliendo con las especificaciones y normatividad requerida; manteniendo nuestra visión y respondiendo a las necesidades de nuestros clientes con tecnología de punta.

Gracias al apoyo de nuestros clientes y colaboradores hemos crecido para ser líderes en la manufactura y comercialización de equipo de laboratorio, calibración, asesoría y servicio; produciendo desde instrumentos sencillos, hasta máquinas de medición con conexiones a computadora. Alentados por su preferencia, **ELVEC** ha llegado a ser una Empresa familiar y favorita, no solo en México sino alrededor del mundo.

Uno de los objetivos de **ELVEC** es destinar recursos para investigar y desarrollar nuevas tecnologías y productos, en beneficio de nuestros clientes.

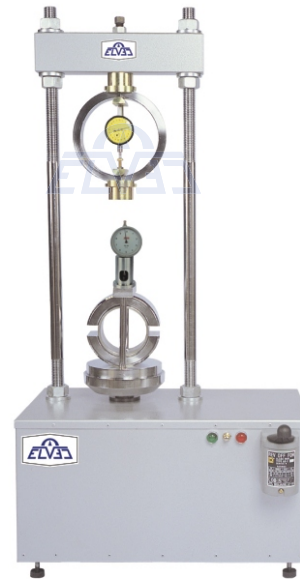
### **POLITICA DE CALIDAD**

En **ELVEC** tenemos el compromiso de lograr la satisfacción de nuestros clientes y exceder sus expectativas con base en la participación de todo el personal, el cumplimiento de Normas Nacionales e Internacionales y la mejora continua del sistema de gestión de calidad establecida.



### E 128

Prensa marshall eléctrica para ensaye a compresión, alcance de medición 3,000 kgf, switch reversible y paros automáticos; incluye anillo de carga con indicador de cuadrante  
 ASTM D1633, D1833, D2166, D559; AASHTO T193, T208, T245



### E 129-5

Mordazas marshall (juego)  
 ASTM D1559; AASHTO T245

### E 129-2

Flujómetro marshall

### E 129-3

Indicador de cuadrante de 10 mm de rango con resolución de 0.1 mm

### E 130

Cabezal para resistencia a tracción marshall H 1349  
 ASTM D-4123; AASHTO T283



### E 107

Equipo marshall

### E 107-1

Molde marshall

### E 107-2

Base de molde marshall

### E 107-3

Collarín marshall

### E 107-4

Pisón marshall

### E 107-5

Sujeta molde

### E 107-6

Pedestal con guía para pisón

### E 107-7

Extractor de muestras marshall  
 ASTM D1559; AASHTO T245



**E 108**

Equipo para prueba de reblandecimiento de asfalto  
H 1569

**E 108-1**

Anillo para reblandecimiento H 1575

**E 108-2**

Esfera de 3/8" (paquete de 10 piezas) H 1580

**E 108-3**

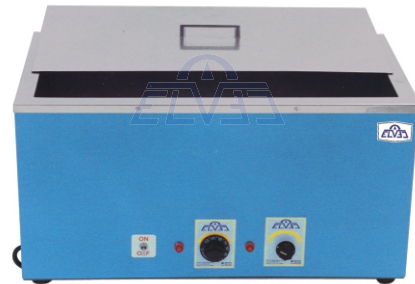
Guía centradora de bala H 1588

**E 1109-0**

Vaso de precipitado 800 mL

**E 104-1**

Baño maría de temperatura constante, sistema de circulación, control análogo, rango de temperatura ambiente a 70 °C, 30 x 50 x 21 cm  
ASTMD1559

**E 103**

Baño maría para 8 muestras marshall, control de temperatura de 65 a 160 °C, interiores 29.3 x 49.7 x 20.4 cm H 1380

**E 112**

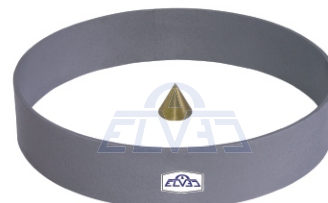
Equipo para permeabilidad

**E 112-1**

Aro para permeabilidad

**E 112-2**

Cono para permeabilidad



**E 111-9**

Copa cleveland  
ASTM D92; AASHTO T48



**E 109**

Equipo de recuperación elástica por torsión para  
cemento asfáltico modificado  
NLT-239-91 AASHTO Tf31



- E 1004** Matraz volumétrico aforado de 50 mL
- E 1005** Matraz volumétrico aforado de 100 mL
- E 1006** Matraz volumétrico aforado de 500 mL
- E 1007** Matraz volumétrico aforado de 1,000 mL



- E 1000** Matraz Erlenmeyer de 250 mL
- E 1001** Matraz Erlenmeyer de 500 mL
- E 1002** Matraz Erlenmeyer de 1,000 mL
- E 1003** Matraz Erlenmeyer de 2,000 mL
- E 1105** Vaso de precipitado 50 mL
- E 1106** Vaso de precipitado 100 mL
- E 1107** Vaso de precipitado 250 mL
- E 1108** Vaso de precipitado 400 mL
- E 1109** Vaso de precipitado 600 mL
- E 1109-0** Vaso de precipitado 800 mL
- E 1110** Vaso de precipitado 1,000 mL



- E 1031** Probeta graduada de 2,000 mL en cristal
- E 1032** Probeta graduada de 1,000 mL en cristal
- E 1033** Probeta graduada de 500 mL en cristal
- E 1034** Probeta graduada de 250 mL en cristal
- E 1035** Probeta graduada de 100 mL en cristal
- E 1036** Probeta graduada de 50 mL en crista
- E 1037** Probeta graduada de 25 mL en cristal
- E 1038** Probeta graduada de 10 mL en cristal



- E 997** Matraz de destilación cuello corto de 500 mL con extensión lateral
- E 998** Matraz de destilación cuello corto de 250 mL con extensión lateral
- E 998-1** Matraz de destilación cuello corto de 1,000 mL con extensión lateral
- E 100-0** Tubo conector de cristal para destilación
- E 100-1** Tubo conector esmerilado para destilación H2290AG



- E 126**  
Picnómetro para gravedad específica de 24 mL, frasco cónico H 2660
- E 127**  
Picnómetro para gravedad específica de 24 mL, frasco cilíndrico H 2640  
ASTMD70, D115, D1963,; AASHTO T228



### E 125-1

Aguja para penetrómetro de asfaltos H 1280  
ASTMD5; AASHTO T49, IP49



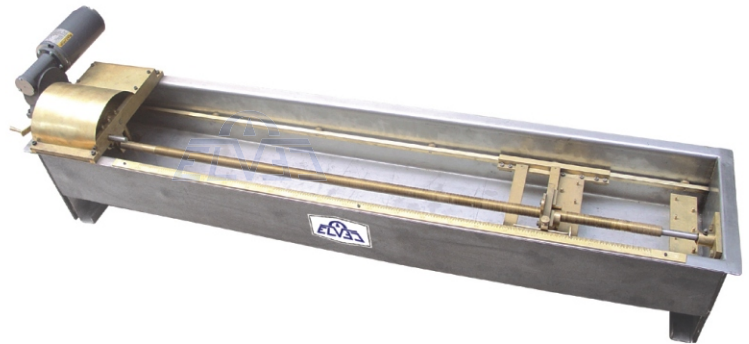
### E 102

Aparato para medir la carga eléctrica en emulsiones  
asfálticas  
ASTMD244; AASHTO T59



### E 123-0

Máquina para ductilidad, longitud 130 cm de carrera,  
velocidad constante de 5 cm por minuto, variación  
+ - 5%, 115 v, 60 Hz  
M-MMP-4-05-011/00



### E 123-1

Molde para prueba de ductilidad (Briqueta para asfalto)  
81-B141

### E 123-2

Placa base para briqueta de asfalto

### E 123-3

Briqueta de ductilidad

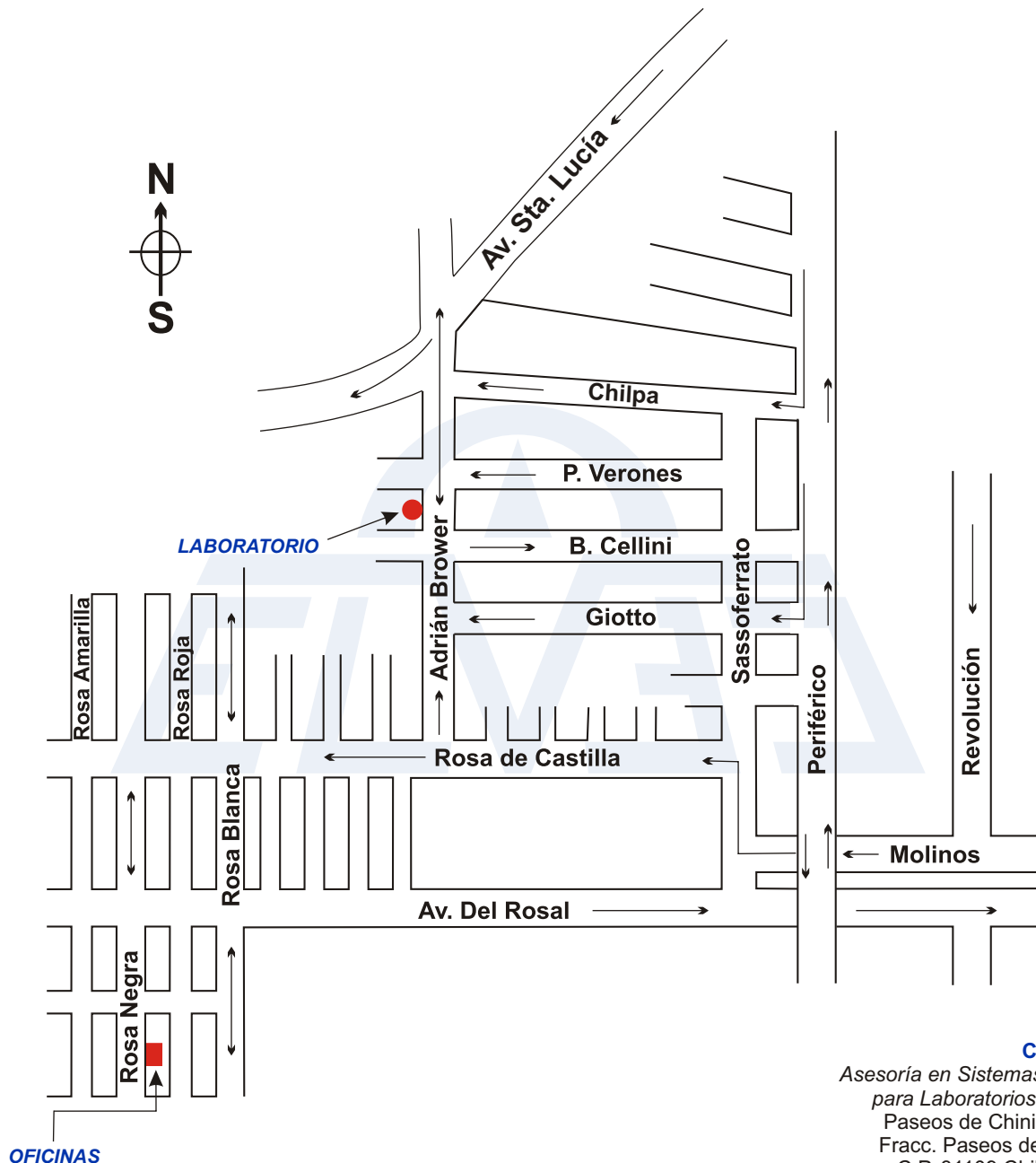
### E 123-4

Briqueta de recuperación elástica  
ASTMD113; AASHTO T51





# MAPA DE UBICACION



## CHIHUAHUA

Asesoría en Sistemas de Calidad  
 para Laboratorios de Pruebas  
 Paseos de Chinipas No. 208  
 Fracc. Paseos de Chihuahua  
 C.P. 31109 Chihuahua, Ch.  
 Tel./Fax: 01 (614) 179 58 64  
 E-mail: julio.fierro@cimav.edu.mx



## ■ OFICINAS GENERALES MÉXICO

Rosa Negra No. 178 Col. Molino de Rosas  
 C.P. 01470 México, D.F.  
 Deleg. Alvaro Obregón  
 Tel./Fax. (52) 55 / 5660-0651, 5660-9655  
 ventas1@elvec.com.mx  
 ventas2@elvec.com.mx



## ● LAB. DE METROLOGÍA Y SERVICIO MÉXICO

Adrián Brower N° 94 Col. Alfonso XIII  
 C.P. 01460 México, D.F.  
 Deleg. Alvaro Obregón  
 Tel./Fax 5598-5002, 5563-1892 y 5615 23 78  
 produccion@elvec.com.mx  
 metrologia@elvec.com.mx



## PACHUCA

Plaza de las Américas  
 Local 6 Nucleo B  
 Col. Valle de San Javier  
 C.P. 42086  
 Pachuca de Soto, Hidalgo  
 Tel.: 01 771 719 4412  
 Tel./Fax: 01 771 153 33 46  
 044 771 187 29 12  
 elvecpachuca@hotmail.com

## CALIDAD HUMANA

Todos hablan de calidad de productos, de servicios, de procesos, y calidad en sistemas; pero muy pocos hablan de calidad humana, y en verdad que sin ella todo lo demás es mentira y apariencia sin fundamentos

Lo más importante para un ser humano son sus relaciones humanas, mismas que le dan dicha y felicidad; por tal motivo debemos cuidar, mejorar o rehacer nuestros vínculos con los demás

Nunca debes tratar mal a otra persona, por que el mundo es redondo y da muchas vueltas, y cuando menos te lo esperes puedes necesitar a ese que hiciste tu enemigo, tal es así que todos necesitamos de todos

Todas tus virtudes se verán favorecidas si eres menos impulsivo, egoísta, hostil y grosero, y si eres menos ofensivo y colérico con los demás

Los fuertes en este mundo son los que tienen más amigos, y si quieres triunfar y ser feliz no puedes seguir aislándote ni enemistándote con todos

Al despectivo, tarde o temprano se le cerraran las puertas

El que dice que es un gran intelectual por que critica a todos, pero sus ideas no las refuerzan más allá de sus dos amiguitos, en realidad es un farsante intelectualoide

No minimices el éxito de los demás, diciendo a los cuatro vientos que tú podrías haberlo hecho mejor

La belleza del tener está en el compartir, y poder ver sonreír a alguien, a quién le damos el privilegio de disfrutar lo que ganamos

Dar, convivir, ayudar, amar y servir; esa es la naturaleza humana, y quien vive en contra de su naturaleza es un pobre infeliz

### **Pasos para fortalecer, mantener o rehacer Nuestras relaciones personales**

#### **1.- No juzgues, visualízate como el otro**

El tiempo y cada momento es el mismo para todos, pero cada uno vive emociones y circunstancias diferentes; no juzgues y ve la vida con más humildad

Nadie tiene derecho a juzgar, difamar ni a condenar

Lo más valioso de la vida está a nuestro alcance; dar consuelo, ánimo y afecto, puede convertir una vida vacía en una vida bendecida y de bendición

Nada ayuda más a suavizar el corazón, que tender la mano, charlar, jugar y abrazar a un pequeño, a un viejo, un enfermo o a un desvalido; nada nos hace más humanos que aprender a quererlos

#### **2.- Escuchar con todo el cuerpo**

La comunicación en el ser humano es 70% no verbal, no importa tanto lo que se dice sino como se dice

Oír con todo el cuerpo es poner atención con todos nuestros sentidos y estar atento a las reacciones, los gestos y las miradas de otros

La mejor universidad para aprender a escuchar con todos nuestros sentidos, es la vida misma y los mejores maestros son las personas con quienes convivimos a diario

Oír con todo el cuerpo es estar dispuesto a callar para escuchar con atención y tener la humildad para preguntar; porque solo de esta manera tendrás el privilegio de aprender más de los demás

Una persona pedante, prepotente o egocéntrica es la que no escucha

#### **3.- Construye siempre**

Tú y yo tememos el llamado interno de construir porque nos agrada remodelar, organizar, crear, reparar, progresar y nos desagrada presenciar que algo se deteriore, decaiga o se eche a perder.

Si tenemos ese deseo de construir trasladémoslo hasta nuestras relaciones personales; construyendo nuestra familia, nuestro matrimonio, nuestra empresa y nuestro país

No culpes a nadie de tus propios fracasos y si a tu alrededor está habiendo problemas y destrucción, reconoce que en realidad tu eres el problema, ¡construye! ¡construye siempre! Eres el elemento que trae alegría, amor, organización y reconciliaciones ó por el contrario, eres quien provoca los pleitos, los problemas las diferencias, las riñas y la desorganización. Tú... ¿quién eres?

#### **4.- Demuestra amor hoy mismo**

La mayoría de las personas hoy en día solo expresamos amargura y descontento, soliendo guardar nuestros mejores sentimientos como el amor y el perdón hasta que ya es demasiado tarde

Si nos quedaran únicamente 24 hrs. de existencia, todas las líneas de teléfono se saturarían de personas que llamarían a alguien para decirle perdóname o te amo; pero en circunstancias normales no lo hacemos

Ten presente; que una palabra a tiempo vale más que mil palabras a destiempo y recuerda que una reconciliación, un pedir perdón o un hacer las paces cuando tienes la oportunidad aún; valen más que un arrepentimiento tardío

#### **“ Reflexiona ”**

Cuanto tiempo vas a esperar para enderezar tus relaciones personales

Saca lo mejor de ti y que se vea quien eres, no juzgues y visualízate como el otro, escucha con todo el cuerpo, se constructivo y no destructivo, demuestra amor hoy mismo siendo bendición y no maldición

Atrévete a ser el entusiasta del equipo y el cabecilla para hacer las cosas bien y mejor

Atrévete a ser elemento de alegría y no el tipo que riñe y reta a todo el mundo

No lo dejes para mañana, tal vez mañana sea demasiado tarde



## EQUIPO PARA ENSAYE DE MATERIALES DE CONSTRUCCION

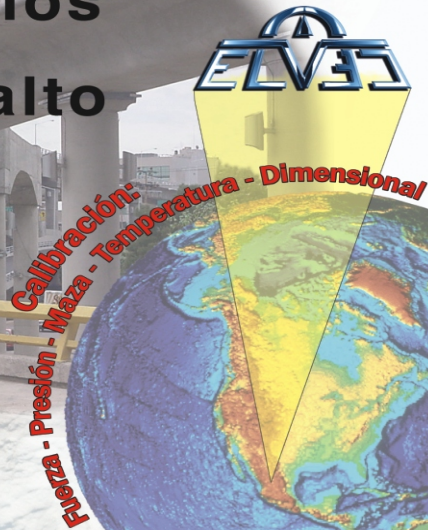


**Cemento**  
**Suelos**  
**Concreto**  
**Asfalto**  
**Terracería**

Laboratorio de Metrología  
/Acreditado ante **ema**

Equipo para Pruebas  
no Destructivas

**NDT** JAMES INSTRUMENTS INC.  
SISTEMAS DE PRUEBAS NO DESTRUCTORAS



### Distribuidores

● Somos distribuidores de las firmas más reconocidas a nivel internacional como son:

- CONTROLS
- DIAMOND PRODUCTS
- ELE
- ENERPAC
- FORNEY
- HELICOID
- HUMBOLDT
- JAMES INSTRUMENTS
- ROCHESTER
- SPX FLUID POWER

### Garantía

Además de que usted cuenta con la garantía propia de los Equipos que distribuimos; ponemos a su disposición nuestro Departamento de Servicio Preventivo y Correctivo, en donde Técnicos Especializados agilizarán respectivamente sus necesidades, brindándole así un mayor apoyo de post-venta



*simplemente...*  
**CALIDAD Y  
CONFIANZA**

Laboratorio de metrología acreditado ante **ema**; acreditación No. F38 en la magnitud de fuerza

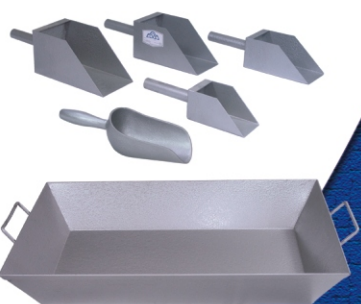
### SERVICIOS:

Calibración en las siguientes magnitudes:

- Fuerza » Presión » Masa » Temperatura » Dimensional
- SERVICIO PREVENTIVO Y CORRECTIVO
- DEPARTAMENTO DE ASESORÍA
- FABRICACIÓN DE EQUIPO SOBRE DISEÑO

TEL./FAX: (52) 55 5660-0651 / 9655 / 4708

E-mail: infoventas@elvec.com.mx



Distribuido por:

[www.elvec.com.mx](http://www.elvec.com.mx)