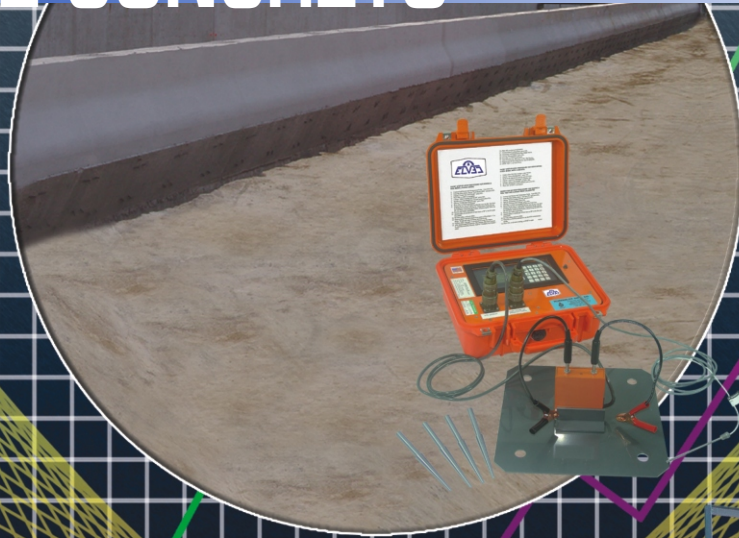




Laboratorio de Metrología Acreditado ante ema

SECCION DE CONCRETO



**EQUIPO PARA ENSAYE
DE MATERIALES
DE CONSTRUCCION**

CATALOGO 8





Sr. Matías Baños Aguilar †
FUNDADOR

Nuestra Empresa

En 1979 el Sr. Matías Baños Aguilar (q.e.p.d) inició la manufactura de equipo para los laboratorios de la industria de la construcción; desde entonces han pasado 27 años y seguimos produciéndolos, cumpliendo con las especificaciones y normatividad requerida; manteniendo nuestra visión y respondiendo a las necesidades de nuestros clientes con tecnología de punta.

Gracias al apoyo de nuestros clientes y colaboradores hemos crecido para ser líderes en la manufactura y comercialización de equipo de laboratorio, calibración, asesoría y servicio; produciendo desde instrumentos sencillos, hasta máquinas de medición con conexiones a computadora. Alentados por su preferencia, **ELVEC** ha llegado a ser una Empresa familiar y favorita, no solo en México sino alrededor del mundo.

Uno de los objetivos de **ELVEC** es destinar recursos para investigar y desarrollar nuevas tecnologías y productos, en beneficio de nuestros clientes.

POLITICA DE CALIDAD

En **ELVEC** tenemos el compromiso de lograr la satisfacción de nuestros clientes y exceder sus expectativas con base en la participación de todo el personal, el cumplimiento de Normas Nacionales e Internacionales y la mejora continua del sistema de gestión de calidad establecida.

E 654

Prensa manual análoga para ensaye a compresión, alcance de medición 120 toneladas; manómetro Helicoid (120,000 kgf, resolución 200 kgf)



E 654-1

Prensa manual análoga para ensaye a compresión, alcance de medición 120 toneladas; dos manómetros Helicoid (120,000 y 20,000 kgf, resolución 200 y 50 kgf respectivamente)

E 654-01

Juego de platinas de carga construidas en acero, dureza 55 Rc (2 pzas.)

E 654-02

Juego de rótulas para cilindros de 10 x 20 cm

E 654-03

Juego de rótulas para cilindros de 5 x 10 cm



E 655

Prensa manual digital para ensaye a compresión, alcance de medición 120 toneladas; manómetro Noshok con resolución de 10 kgf, retención de carga máxima, unidad de medición kgf



E 655-1

Prensa manual digital para ensaye a compresión, alcance de medición 120 toneladas; manómetro PI con reseteo automático, resolución desde 1 kgf, retención de carga máxima, unidades de medición lbf, kN y kgf

E 655-2

Prensa manual digital para ensaye a compresión, alcance de medición 120 toneladas; manómetro PI-R con reseteo automático, resolución desde 1 kgf, muestra la velocidad de aplicación y retención de carga máxima, unidades de medición lbf, kN y kgf



E 656

Prensa manual análoga versátil para ensaye a compresión, alcance de medición 120 toneladas, placas de carga para ensaye de blocks, 4 calzas metálicas; dos manómetros Helicoid (120,000 y 20,000 kgf, resolución 200 y 50 kgf respectivamente)


E 657

Prensa manual digital versátil para ensaye a compresión, alcance de medición 120 toneladas, placas de carga para ensaye de blocks, 4 calzas metálicas; manómetro Noshok con resolución de 10 kgf, retención de carga máxima, unidad de medición kgf


E 657-1

Prensa manual digital versátil para ensaye a compresión, alcance de medición 120 toneladas, placas de carga para ensaye de blocks, 4 calzas metálicas; manómetro PI con reseteo automático, resolución desde 1 kgf, retención de carga máxima, unidades de medición lbf, kN y kgf


E 657-2

Prensa manual digital versátil para ensaye a compresión, alcance de medición 120 toneladas, placas de carga para ensaye de blocks, 4 calzas metálicas; manómetro PI-R con reseteo automático, resolución desde 1 kgf, muestra la velocidad de aplicación y retención de carga máxima, unidades de medición lbf, kN y kgf


E 658

Prensa eléctrica análoga para ensaye a compresión, alcance de medición 120 toneladas, bomba con válvula regulable de aplicación de carga; manómetro Helicoid (120,000 kgf, resolución 200 kgf)

E 658-1

Prensa eléctrica análoga para ensaye a compresión, alcance de medición 120 toneladas, bomba con válvula regulable de aplicación de carga; dos manómetros Helicoid (120,000 y 20,000 kgf, resolución 200 y 50 kgf respectivamente)



Prensa eléctrica digital para ensaye a compresión; equipada con bomba de válvula regulable de aplicación de carga y manómetro Noshok, resolución 10 kgf, unidad de medición kgf, retención de carga máxima.

MODELO	ALCANCE DE MEDICION EN TONELADAS
E 659	120
E 660	150
E 661	200



Prensa eléctrica digital para ensaye a compresión; equipada con bomba de válvula regulable de aplicación de carga y manómetro PI de reseteo automático, resolución desde 1 kgf, unidades de medición lbf, kN y kgf, retención de carga máxima.

MODELO	ALCANCE DE MEDICION EN TONELADAS
E 659-1	120
E 660-1	150
E 661-1	200

Prensa eléctrica digital para ensaye a compresión; equipada con bomba de válvula regulable de aplicación de carga y manómetro PI-R de reseteo automático, resolución desde 1 kgf, unidades de medición lbf, kN y kgf, muestra la velocidad de aplicación y retención de carga máxima.

MODELO	ALCANCE DE MEDICION EN TONELADAS
E 659-2	120
E 660-2	150
E 661-2	200



Prensa eléctrica digital para ensaye a compresión; equipada con bomba de válvula regulable de aplicación de carga y manómetro Copilot, resolución desde 1 kgf, unidades de medición lbf, kN y kgf, muestra la velocidad de aplicación y retención de carga máxima, salida para conexión a PC RS232, memoria interna para 400 ensayos, dos canales.

MODELO	ALCANCE DE MEDICION EN TONELADAS
E 659-3	120
E 660-3	150
E 661-3	200



Prensa eléctrica digital para ensaye a compresión; equipada con bomba de válvula regulable de aplicación de carga y manómetro Buster Plus de reseteo automático, resolución desde 1 kgf, unidades de medición lbf, kN y kgf, salida para conexión a PC RS232, memoria interna para 360 ensayos, configuración del tipo de muestra, indica la velocidad de aplicación y retención de carga máxima, determina la resistencia, dos canales.

MODELO	ALCANCE DE MEDICION EN TONELADAS
E 659-4	120
E 660-4	150
E 661-4	200



ACCESORIOS

- E 659-41** Cable serial RS232
- E 659-42** Software WinCom de comunicación
- E 659-43** Software WinCom Plus para Gráficos
- E 659-44** Transductor de presión Buster

Prensa eléctrica digital para ensaye a compresión; equipada con bomba de válvula regulable de aplicación de carga y manómetro ADR resolución desde 1 kgf, unidades de medición lbf, kN y kgf, salida para conexión a PC RS232, memoria interna para 400 ensayos, configuración del tipo de muestra, indica la velocidad de aplicación y retención de carga máxima, determina la resistencia dos canales.

MODELO	ALCANCE DE MEDICION EN TONELADAS
E 659-5	120
E 660-5	150
E 661-5	200



ACCESORIOS

- E 659-51** Cable serial RS232
- E 659-52** Software de comunicación ADR
- E 659-53** Transductor de presión ADR

E 662

Presna digital para ensaye a compresión con unidad hidráulica independiente, alcance de medición 200 toneladas, bomba con válvula regulable de aplicación de carga; manómetro PI-R de reseteo automático, resolución desde 1 kgf, muestra la velocidad de aplicación y retención de carga máxima, unidades de medición lbf, kN y kgf

E 662-1

Presna digital para ensaye a compresión con unidad hidráulica independiente, alcance de medición 200 toneladas, bomba con válvula regulable de aplicación de carga; manómetro Copilot, resolución desde 1 kgf, unidades de medición lbf, kN y kgf, muestra la velocidad de aplicación y retención de carga máxima, salida para conexión a PC RS232, memoria interna para 400 ensayes, dos canales

E 662-2

Presna digital para ensaye a compresión con unidad hidráulica independiente, alcance de medición 200 toneladas, bomba con válvula regulable de aplicación de carga; manómetro Buster Plus de reseteo automático, resolución desde 1 kgf, unidades de medición lbf, kN y kgf, salida para conexión a PC RS232, memoria interna para 360 ensayes, configuración del tipo de muestra, indica la velocidad de aplicación y retención de carga máxima, determina la resistencia, dos canales

E 659-41 Cable serial RS232

E 659-42 Software WinCom de comunicación

E 659-43 Software WinCom Plus para gráficos

E 659-44 Transductor de presión Buster

E 662-3

Presna digital para ensaye a compresión con unidad hidráulica independiente, alcance de medición 200 toneladas, bomba con válvula regulable de aplicación de carga; manómetro ADR, resolución desde 1 kgf, unidades de medición lbf, kN y kgf, salida para conexión a PC RS232, memoria interna para 400 ensayes, configuración del tipo de muestra, indica la velocidad de aplicación y retención de carga máxima, determina la resistencia, dos canales

E 659-51 Cable serial RS232

E 659-52 Software de comunicación ADR

E 659-53 Transductor de presión ADR





E 662-4

Prensa digital para ensaye a compresión con unidad hidráulica independiente y marco para flexión, alcance de medición 200 toneladas, bomba con válvula regulable de aplicación de carga; manómetro Copilot, resolución desde 1 kgf, unidades de medición lbf, kN y kgf, muestra la velocidad de aplicación y retención de carga máxima, salida para conexión a PC RS232, memoria interna para 400 ensayos, dos canales

E 662-5

Prensa digital para ensaye a compresión con unidad hidráulica independiente y marco para flexión, alcance de medición 200 toneladas, bomba con válvula regulable de aplicación de carga; manómetro Buster Plus de reseteo automático, resolución desde 1 kgf, unidades de medición lbf, kN y kgf, salida para conexión a PC RS232, memoria interna para 360 ensayos, configuración del tipo de muestra, indica la velocidad de aplicación y retención de carga máxima, determina la resistencia, dos canales

E 659-41 Cable serial RS232

E 659-42 Software WinCom de comunicación

E 659-43 Software WinCom Plus para gráficos

E 659-44 Transductor de presión Buster

E 662-6

Prensa digital para ensaye a compresión con unidad hidráulica independiente y marco para flexión, alcance de medición 200 toneladas, bomba con válvula regulable de aplicación de carga; manómetro ADR, resolución desde 1 kgf, unidades de medición lbf, kN y kgf, salida para conexión a PC RS232, memoria interna para 400 ensayos, configuración del tipo de muestra, indica la velocidad de aplicación y retención de carga máxima, determina la resistencia, dos canales

E 659-51 Cable serial RS232

E 659-52 Software de comunicación ADR

E 659-53 Transductor de presión ADR

E 663

Prensa digital versátil para ensaye a compresión con unidad hidráulica independiente, alcance de medición 200 toneladas, placas de carga para ensaye de blocks, 4 calzas metálicas, bomba con válvula regulable de aplicación de carga; manómetro PI-R de reseteo automático, resolución desde 1 kgf, muestra la velocidad de aplicación y retención de carga máxima, unidades de medición en lbf, kN y kgf

E 663-1

Prensa digital versátil para ensaye a compresión con unidad hidráulica independiente, alcance de medición 200 toneladas, placas de carga para ensaye de blocks, 4 calzas metálicas, bomba con válvula regulable de aplicación de carga; manómetro Copilot, resolución desde 1 kgf, unidades de medición lbf, kN y kgf, muestra la velocidad de aplicación y retención de carga máxima, salida para conexión a PC RS232, memoria interna para 400 ensayes, dos canales

E 663-2

Prensa digital versátil para ensaye a compresión con unidad hidráulica independiente, alcance de medición 200 toneladas, placas de carga para ensaye de blocks, 4 calzas metálicas, bomba con válvula regulable de aplicación de carga; manómetro Buster Plus de reseteo automático, resolución desde 1 kgf, unidades de medición lbf, kN y kgf, salida para conexión a PC RS232, memoria interna para 360 ensayes, configuración del tipo de muestra, indica la velocidad de aplicación y retención de carga máxima, determina la resistencia, dos canales

E 659-41 Cable serial RS232

E 659-42 Software WinCom de comunicación

E 659-43 Software WinCom Plus para gráficos

E 659-44 Transductor de presión Buster

E 663-3

Prensa digital versátil para ensaye a compresión con unidad hidráulica independiente, alcance de medición 200 toneladas, placas de carga para ensaye de blocks, 4 calzas metálicas, bomba con válvula regulable de aplicación de carga; manómetro ADR, resolución desde 1 kgf, unidades de medición lbf, kN y kgf, salida para conexión a PC RS232, memoria interna para 400 ensayes, configuración del tipo de muestra, indica la velocidad de aplicación y retención de carga máxima, determina la resistencia, dos canales

E 659-51 Cable serial RS232

E 659-52 Software de comunicación ADR

E 659-53 Transductor de presión ADR





E 663-4

Prensa digital versátil para ensaye a compresión con unidad hidráulica independiente y marco para flexión, alcance de medición 200 toneladas, placas de carga para ensaye de blocks, 4 calzas metálicas, bomba con válvula regulable de aplicación de carga; manómetro Copilot, resolución desde 1 kgf, unidades de medición lbf, kN y kgf, muestra la velocidad de aplicación y retención de carga máxima, salida para conexión a PC RS232, memoria interna para 400 ensayos, dos canales

E 663-5

Prensa digital versátil para ensaye a compresión con unidad hidráulica independiente y marco para flexión, alcance de medición 200 toneladas, placas de carga para ensaye de blocks, 4 calzas metálicas, bomba con válvula regulable de aplicación de carga; manómetro Buster Plus de reseteo automático, resolución desde 1 kgf, unidades de medición lbf, kN y kgf, salida para conexión a PC RS232, memoria interna para 360 ensayos, configuración del tipo de muestra, indica la velocidad de aplicación y retención de carga máxima, determina la resistencia, dos canales

E 659-41 Cable serial RS232

E 659-42 Software WinCom de comunicación

E 659-43 Software WinCom Plus para gráficos

E 659-44 Transductor de presión Buster

E 663-6

Prensa digital versátil para ensaye a compresión con unidad hidráulica independiente y marco para flexión, alcance de medición 200 toneladas, placas de carga para ensaye de blocks, 4 calzas metálicas, bomba con válvula regulable de aplicación de carga; manómetro ADR, resolución desde 1 kgf, unidades de medición lbf, kN y kgf, salida para conexión a PC RS232, memoria interna para 400 ensayos, configuración del tipo de muestra, indica la velocidad de aplicación y retención de carga máxima, determina la resistencia, dos canales

E 659-51 Cable serial RS232

E 659-52 Software de comunicación ADR

E 659-53 Transductor de presión ADR

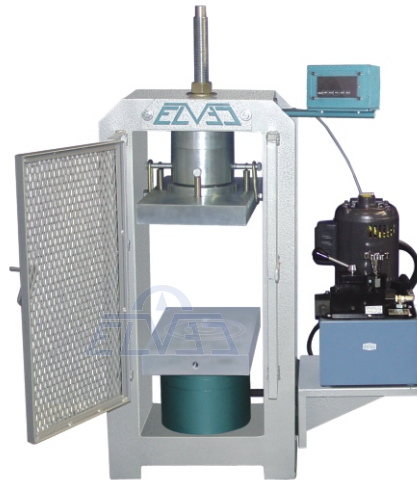
E 664

Prensa eléctrica análoga versátil para ensaye a compresión, alcance de medición 120 toneladas, placas de carga para ensaye de blocks, 4 calzas metálicas, bomba con válvula regulable de aplicación de carga; dos manómetros Helicoid (120,000 y 20,000 kgf, resolución 200 y 50 kgf respectivamente)



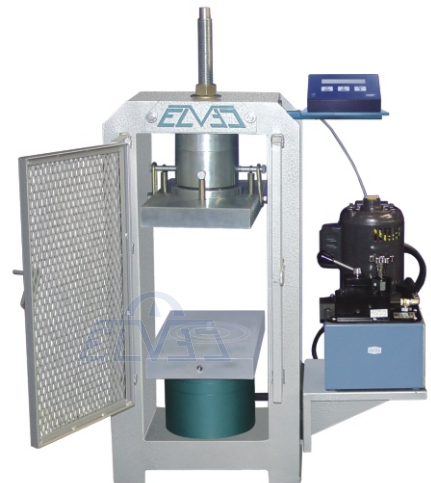
Prensa eléctrica digital versátil para ensaye a compresión; equipada con placas de carga para ensaye de blocks, 4 calzas metálicas, bomba de válvula regulable de aplicación de carga; y manómetro Noshok, resolución 10 kgf, retención de carga máxima, unidad de medición kgf.

MODELO	ALCANCE DE MEDICION EN TONELADAS
E 665	120
E 666	150
E 667	200



Prensa eléctrica digital versátil para ensaye a compresión; equipada con placas de carga para ensaye de blocks, 4 calzas metálicas, bomba de válvula regulable de aplicación de carga, y manómetro PI de reseteo automático, resolución desde 1 kgf, retención de carga máxima, unidades de medición lbf, kN y kgf.

MODELO	ALCANCE DE MEDICION EN TONELADAS
E 665-1	120
E 666-1	150
E 667-1	200



Prensa eléctrica digital versátil para ensaye a compresión; equipada con placas de carga para ensaye de blocks, 4 calzas metálicas, bomba de válvula regulable de aplicación de carga, y manómetro PI-R de reseteo automático, resolución desde 1 kgf, muestra la velocidad de aplicación y retención de carga máxima, unidades de medición lbf, kN y kgf.

MODELO	ALCANCE DE MEDICION EN TONELADAS
E 665-2	120
E 666-2	150
E 667-2	200

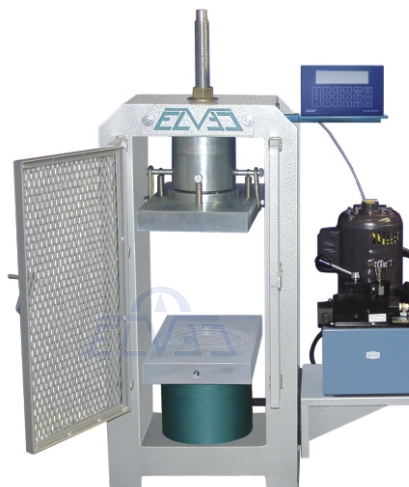
Prensa eléctrica digital versátil para ensaye a compresión; equipada con placas de carga para ensaye de blocks, 4 calzas metálicas, bomba de válvula regulable de aplicación de carga, y manómetro Copilot, resolución desde 1 kgf, unidades de medición lbf, kN y kgf, muestra la velocidad de aplicación y retención de carga máxima, salida para conexión a PC RS232, memoria interna para 400 ensayos, dos canales.

MODELO	ALCANCE DE MEDICION EN TONELADAS
E 665-3	120
E 666-3	150
E 667-3	200



Prensa eléctrica digital versátil para ensaye a compresión; equipada con placas de carga para ensaye de blocks, 4 calzas metálicas, bomba de válvula regulable de aplicación de carga, y manómetro Buster Plus de reseteo automático, resolución desde 1 kgf, unidades de medición lbf, kN y kgf, salida para conexión a PC RS232, memoria interna para 360 ensayos, configuración del tipo de muestra, indica la velocidad de aplicación y retención de carga máxima, determina la resistencia, dos canales.

MODELO	ALCANCE DE MEDICION EN TONELADAS
E 665-4	120
E 666-4	150
E 667-4	200

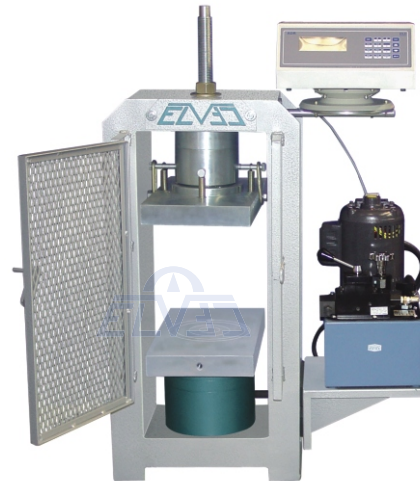


ACCESORIOS

- E 659-41** Cable serial RS232
- E 659-42** Software WinCom de comunicación
- E 659-43** Software WinCom Plus para Gráficos
- E 659-44** Transductor de presión Buster

Prensa eléctrica digital versátil para ensaye a compresión; equipada con placas de carga para ensaye de blocks, 4 calzas metálicas, bomba de válvula regulable de aplicación de carga, y manómetro ADR, resolución desde 1 kgf, unidades de medición en lbf, kN y kgf, salida para conexión a PC RS232, memoria interna para 400 ensayos, configuración del tipo de muestra, indica la velocidad de aplicación y retención de carga máxima, determina la resistencia, dos canales.

MODELO	ALCANCE DE MEDICION EN TONELADAS
E 665-5	120
E 666-5	150
E 667-5	200



ACCESORIOS

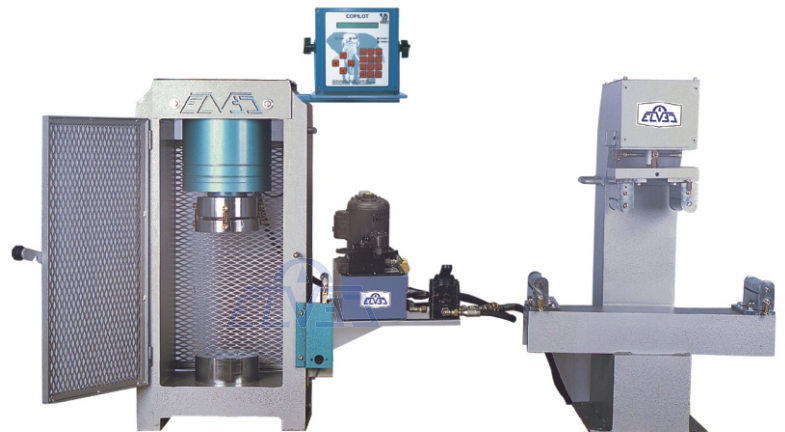
- E 659-51** Cable serial RS232
- E 659-52** Software de comunicación ADR
- E 659-53** Transductor de presión ADR

Prensa digital con marco para flexion y modulo de control direccional



Prensa eléctrica digital con marco para flexión; equipada con bomba de válvula regulable de aplicación de carga y manómetro Copilot, resolución desde 1 kgf, unidades de medición lbf, kN y kgf, muestra la velocidad de aplicación y retención de carga máxima, salida para conexión a PC RS232, memoria interna para 400 ensayos, dos canales.

MODELO	ALCANCE DE MEDICION EN TONELADAS	
	COMPRESION	FLEXION
E 668	120	10
E 669	150	10
E 670	200	10

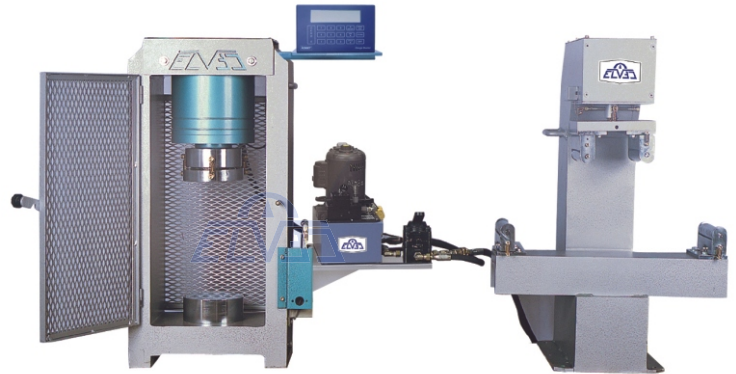


Prensa eléctrica digital con marco para flexión; equipada con bomba de válvula regulable de aplicación de carga y manómetro Buster Plus de reseteo automático, resolución desde 1 kgf, unidades de medición lbf, kN y kgf, salida para conexión a PC RS232, memoria interna para 360 ensayos, configuración del tipo de muestra, indica la velocidad de aplicación y retención de carga máxima, determina la resistencia, dos canales.

ACCESORIOS

- E 659-41** Cable serial RS232
- E 659-42** Software WinCom de comunicación
- E 659-43** Software WinCom Plus para Gráficos
- E 659-44** Transductor de presión Buster

MODELO	ALCANCE DE MEDICION EN TONELADAS	
	COMPRESION	FLEXION
E 668-1	120	10
E 669-1	150	10
E 670-1	200	10

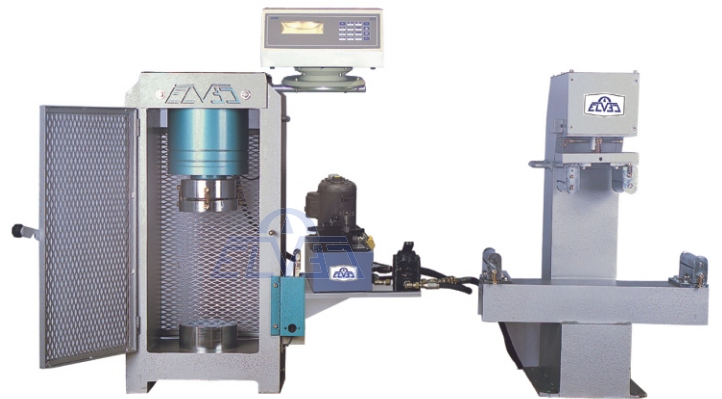


Prensa eléctrica digital con marco para flexión; equipada con bomba de válvula regulable de aplicación de carga y manómetro ADR, resolución desde 1 kgf, unidades de medición lbf, kN y kgf, salida para conexión a PC RS232, memoria interna para 400 ensayos, configuración del tipo de muestra, indica la velocidad de aplicación y retención de carga máxima, determina la resistencia, dos canales.

ACCESORIOS

- E 659-51** Cable serial RS232
- E 659-52** Software de comunicación ADR
- E 659-53** Transductor de presión ADR

MODELO	ALCANCE DE MEDICION EN TONELADAS	
	COMPRESION	FLEXION
E 668-2	120	10
E 669-2	150	10
E 670-2	200	10



E 667-6
Módulo de control direccional



E 671

Prensa manual digital para ensaye a flexión de vigas de concreto, alcance de medición 10,000 kgf; manómetro Noshok con resolución de 10 kgf, retención de carga máxima, unidad de medición kgf



E 671-1

Prensa manual digital para ensaye a flexión de vigas de concreto, alcance de medición 10,000 kgf; manómetro PI de reseteo automático, resolución desde 1 Kgf, retención de carga máxima, unidades de medición lbf, kN y kgf



E 671-2

Prensa manual digital para ensaye a flexión de vigas de concreto, alcance de medición 10,000 kgf; manómetro PI-R de reseteo automático, resolución desde 1 kgf, muestra la velocidad de aplicación y retención de carga máxima, unidades de medición lbf, kN y kgf

E 672

Prensa eléctrica digital para ensaye a flexión de vigas de concreto, alcance de medición 10,000 kgf, bomba con válvula regulable de aplicación de carga; manómetro Noshok, resolución 10 kgf, unidad de medición kgf, retención de carga máxima



E 672-1

Prensa eléctrica digital para ensaye a flexión de vigas de concreto, alcance de medición 10,000 kgf, bomba con válvula regulable de aplicación de carga; manómetro PI de reseteo automático, resolución desde 1 kgf, unidades de medición lbf, kN y kgf, retención de carga máxima



E 672-2

Prensa eléctrica digital para ensaye a flexión de vigas de concreto, alcance de medición 10,000 kgf, bomba con válvula regulable de aplicación de carga; manómetro PI-R de reseteo automático, resolución desde 1 kgf, unidades de medición lbf, kN y kgf, muestra la velocidad de aplicación y retención de carga máxima

E 672-3

Prensa eléctrica digital para ensaye a flexión de vigas de concreto, alcance de medición 10,000 kgf, bomba con válvula regulable de aplicación de carga; manómetro Copilot, resolución desde 1 kgf, unidades de medición lbf, kN y kgf, muestra la velocidad de aplicación y retención de carga máxima, salida para conexión a PC RS232, memoria interna para 400 ensayos, dos canales


E 672-4

Prensa eléctrica digital para ensaye a flexión de vigas de concreto, alcance de medición 10,000 kgf, bomba con válvula regulable de aplicación de carga; manómetro Buster Plus de reseteo automático, resolución desde 1 kgf, unidades de medición lbf, kN y kgf, salida para conexión a PC RS232, memoria interna para 360 ensayos, configuración del tipo de muestra, indica la velocidad de aplicación y retención de carga máxima, determina la resistencia, dos canales



E 659-41 Cable serial RS232

E 659-42 Software WinCom de comunicación

E 659-43 Software WinCom Plus para gráficos

E 659-44 Transductor de presión Buster

Prensa eléctrica digital versátil con marco para flexión; equipada con bomba de válvula regulable de aplicación de carga, placas de carga para ensaye de blocks, 4 calzas metálicas y manómetro Copilot, resolución desde 1 kgf, unidades de medición lbf, kN y kgf, muestra la velocidad de aplicación y retención de carga máxima, salida para conexión a PC RS232, memoria interna para 400 ensayos, dos canales.



MODELO	ALCANCE DE MEDICION EN TONELADAS	
	COMPRESION	FLEXION
E 673	120	10
E 674	150	10
E 675	200	10

Prensa eléctrica digital versátil con marco para flexión; equipada con bomba de válvula regulable de aplicación de carga, placas de carga para ensaye de blocks, 4 calzas metálicas y manómetro Buster Plus de reseteo automático, resolución desde 1 kgf, unidades de medición lbf, Kn y kgf, salida para conexión a PC RS232, memoria interna para 360 ensayes, configuración del tipo de muestra, indica la velocidad de aplicación y retención de carga máxima, determina la resistencia, dos canales.

ACCESORIOS

- E 659-41** Cable serial RS232
- E 659-42** Software WinCom de comunicación
- E 659-43** Software WinCom Plus para Gráficos
- E 659-44** Transductor de presión Buster

MODELO	ALCANCE DE MEDICION EN TONELADAS	
	COMPRESION	FLEXION
E 673-1	120	10
E 674-1	150	10
E 675-1	200	10



Prensa eléctrica digital versátil con marco para flexión; equipada con bomba de válvula regulable de aplicación de carga, placas de carga para ensaye de blocks, 4 calzas metálicas y manómetro ADR, resolución desde 1 kgf, unidades de medición lbf, kN y kgf, salida para conexión a PC RS232, memoria interna para 400 ensayes, configuración del tipo de muestra, indica la velocidad de aplicación de carga y retención de carga máxima, determina la resistencia, dos canales.

ACCESORIOS

- E 659-51** Cable serial RS232
- E 659-52** Software de comunicación ADR
- E 659-53** Transductor de presión ADR

MODELO	ALCANCE DE MEDICION EN TONELADAS	
	COMPRESION	FLEXION
E 673-2	120	10
E 674-2	150	10
E 675-2	200	10



E 684

Manómetro Noshok, resolución 10 kgf, retención de carga máxima, unidad de medición kgf

E 684-01

Transductor de presión Noshok


E 684-1

Manómetro PI de reseteo automático, resolución desde 1 kgf, retención de carga máxima, unidades de medición lbf, kN y kgf

E 684-02

Transductor de presión PI


E 684-2

Manómetro PI-R de reseteo automático, resolución desde 1 kgf, muestra la velocidad de aplicación y retención de carga máxima, unidades de medición lbf, kN y kgf

E 684-03

Transductor de presión PI-R


E 685

Manómetro Copilot, resolución desde 1 kgf, unidades de medición lbf, kN y kgf muestra la velocidad de aplicación y retención de carga máxima, salida para conexión a PC RS232, memoria interna para 400 ensayos, dos canales

E 685-01

Transductor de presión Copilot

E 685-02

Cable serial RS232


E 685-1

Manómetro Buster Plus de reseteo automático, resolución desde 1 kgf, unidades de medición lbf, kN y kgf, salida para conexión a PC RS232, memoria interna para 360 ensayos, configuración del tipo de muestra, indica la velocidad de aplicación y retención de carga máxima, determina la resistencia, dos canales

E 659-41

Cable serial RS232

E 659-42

Software WinCom de comunicación

E 659-43

Software WinCom Plus para gráficos

E 659-44

Transductor de presión Buster



E 685-2

Manómetro ADR, resolución desde 1 kgf, unidades de medición en lbf, kN y kgf, salida para conexión a PC RS232, memoria interna para 400 ensayos, configuración del tipo de muestra, indica la velocidad de aplicación y retención de carga máxima, determina la resistencia, dos canales

E 659-51

Cable serial RS232

E 659-52

Software de comunicación ADR

E 659-53

Transductor de presión ADR



E 679

Manómetro análogo, 8" de diám. (120,000 kgf con resolución de 200 kgf)

E 680

Manómetro análogo, 8" de diám. (20,000 kgf con resolución de 50 kgf)

E 680-1

Mica de 8" con mecanismo de aguja de arrastre

E 681

Válvula de aguja de 1/4" NPT

E 682

Cople rápido de 1/4" NPT

E 683

Manguera hidráulica de alta presión con conectores para prensa de 120,000 kgf



E 686

Bomba hidráulica eléctrica de 68,950 MPa (10 000 lb/pulg²) con válvula regulable de aplicación de carga

E 686-2

Base metálica con tornillos para adaptar bomba hidráulica eléctrica



E 686-1

Galón de aceite hidráulico 9637


E 687

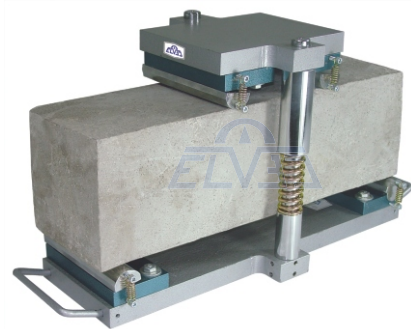
Bomba hidráulica manual de 68,950 MPa (10 000 lb/pulg²) dos velocidades


E 687-1

Base metálica con tornillos para adaptar bomba hidráulica manual


E 639

Equipo universal para flexión de vigas ASTM C78


E 636

Molde para vigas de 15 x 15 x 50 cm

E 637

Molde para vigas de 15 x 15 x 60 cm
ASTM C31, C78, C192, C293
AASHTO T23, T97, T128



E 526

Dispositivo para prueba de tensión indirecta en cilindros de 15 x 30 cm, sistema centrador (ensaye brasileño)
BS 1881 117



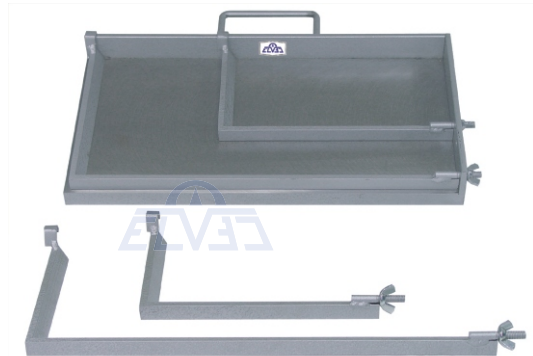
E 526-1

Dispositivo para prueba de tensión indirecta en cilindros de 15 x 30 cm (ensaye brasileño)
BS 1881 117



E 513

Cabeceador universal para blocks de diferentes medidas
ASTM C60017



E 514

Juego de placas de carga para ensaye de blocks 1 1/4"

E 514-1

Juego de placas de carga para ensaye de blocks, dureza 55 Rc, 2"
ASTM C617



E 556

Extensión para ensaye de cubos de 5 cm

E 557

Extensión para ensaye de cilindros de 5 x 10 cm

E 558

Extensión para ensaye de cilindros de 7.5 x 15 cm

E 559

Extensión para ensaye de cilindros de 10 x 20 cm
ASTM C-39 AASHTO T-22



E 529

Equipo para módulo de elasticidad en especímenes de 15 x 30 cm; incluye un indicador de cuadrante análogo

E 530

Equipo para módulo de elasticidad en especímenes de 15 x 30 cm; incluye dos indicadores de cuadrante análogos

E 530-1

Indicador de cuadrante de 5 mm de rango con resolución de 0.001 mm

E 530-2

Estuche de madera para equipo de módulo de elasticidad de 15 x 30 cm

E 531

Equipo para módulo de elasticidad en especímenes de 10 x 20 cm; incluye un indicador de cuadrante análogo

E 532

Equipo para módulo de elasticidad en especímenes de 10 x 20 cm; incluye dos indicadores de cuadrante análogos

E 532-1

Estuche de madera para equipo de módulo de elasticidad de 10 x 20 cm

E 533

Equipo para módulo de elasticidad en especímenes de 5 x 10 cm; incluye un indicador de cuadrante análogo

E 533-1

Estuche de madera para equipo de módulo de elasticidad de 5 x 10 cm

E 534

Compresómetro para especímenes de 15 x 30 cm con indicador de cuadrante análogo H 2911

E 535

Compresómetro - Extensómetro para medir deformación axial y diametral en cilindros de concreto de 15 x 30 cm; incluye dos indicadores de cuadrante análogos H 2912

ASTM C469


E 612

Molde de plástico para cilindros de concreto de 6 x 12" H 3041

E 612-01

Tapa para molde plástico de 6" H 3041L

E 612-02

Transportador de plástico para un molde de 6 x 12" H 2947

E 612-2

Molde de plástico con tapa para cilindros de concreto de 4 x 8" H 3037PML

ASTM C31, C39, C192, C470, C96, C496; AASHTO T22, T23, T126, T198, M205



E 612-1

Molde de cartón para cilindros de concreto de 6 x 12"
H 3040
ASTM C31, C39, C192, C470, C96, C496; AASHTO
T22, T23, T126, T198, M205



E 608

Molde para cilindros de concreto de 15 x 30 cm con tapa
y asas

E 608-1

Tornillo con tuerca y mariposa para base de molde

E 608-2

Tornillo con niple y mariposa para cierre de molde

E 608-3

Placa base de molde

E 608-4

Tapa para molde

E 609

Molde para cilindros de concreto de 15 x 30 cm
reforzado

E 610

Molde para cilindros de concreto de 15 x 30 cm sin tapa

E 611

Molde para cilindros de concreto de 15 x 30 cm sin tapa
y sin asas

ASTM C31, C39, C192, C470: AASHTO T22, T23,
T126, 198



E 611-2

Transportador metálico para un cilindro de concreto de
15 x 30 cm



E 613

Molde para cubos de concreto de 10 x 10 x 10 cm

E 613-1

Molde para cubos de concreto de 15 x 15 x 15 cm

ASTM C403; AASHTO T197

BS181-108; DIN 51229



E 547

Regla metálica enrasadora de 6 x 300 x 25 mm

E 548

Regla metálica enrasadora de 6 x 300 x 50 mm

E 548-1

Regla metálica enrasadora de 3 x 300 x 30 mm


E 614-0

Molde partido para cilindros de mortero de 10 x 20 cm.
Maquinado
ASTM C39, C192, C470, C496; AASHTO T22, T126, T198


E 614

Molde para cilindros de mortero de 10 x 20 cm
maquinado

E 616

Molde para cilindros de mortero de 7.5 x 15 cm
maquinado

E 617

Molde para cilindros de mortero de 5 x 10 cm
maquinado

E 617-1

Varilla de 1/4" x 20 cm con doble punta esférica

E 615-1

Varilla de 3/8" (9.5 mm) x 300 mm (para moldes de 10x20 cm)
ASTM C31, C39, C192, C470, C496; AASHTO T22, T126, T198


E 505

Cabeceador de plato fijo para cilindros de concreto de 15 x 30 cm

E 504

Cabeceador de plato móvil para cilindros de concreto de 15 x 30 cm

E 506

Cabeceador para cilindros de mortero de 10x20 cm

E 507

Cabeceador para cilindros de mortero de 7.5 x 15 cm

E 508

Cabeceador para cilindros de mortero de 5 x 10 cm
ASTM C31, C39, C192, C197
AASHTO T22, T23, T126, T231



E 509

Cabeceador sistema de neopreno para cilindros de 15 x 30 cm

E 509-1

Disco de neopreno, 15 cm diám., dureza Shore 60

E 509-2

Disco de neopreno, 15 cm diám., dureza Shore 70

E 510

Cabeceador sistema de neopreno para cilindros de 10 x 20 cm

E 510-1

Disco de neopreno, 10 cm diám., dureza Shore 60

E 510-2

Disco de neopreno, 10 cm diám., dureza Shore 70

E 511

Cabeceador sistema de neopreno para cilindros de 5 x 10 cm

E 511-1

Disco de neopreno, 5 cm diám., dureza Shore 60

E 511-2

Disco de neopreno, 5 cm diám., dureza Shore 70



E 501

Mortero de azufre para cabeceo de especímenes de concreto (saco de 25 kg)



E 502

Diatomita (saco de 25 kg)



E 500

Azufre 100% puro para cabeceo de especímenes de concreto (saco de 25 kg)



E 831

Molde para cubos de 5 cm en latón (3 cavidades)

E 831-1

Placa para vaciado en latón para molde de cubos

E 831-2

Placa para vaciado en baquelita para molde de cubos

E 831-3

Pisón de caucho de 1/2" x 1" x 6"

E 832

Molde para cubos de 5 cm, fundición de bronce (3 cavidades) H 2810M

ASTM C87, C109, C141, C593; AASHTO T106



E 517

Jarra para fundir azufre con fondo reforzado



E 517-0

Recipiente de 14 lts. para fundir azufre

E 640

Olla eléctrica de 3.8 lts para fundir azufre, termostato ajustable y luz piloto

E 641

Olla eléctrica de 7.6 lts para fundir azufre, termostato ajustable y luz piloto

E 642

Olla eléctrica de 11.4 lts para fundir azufre, termostato ajustable y luz piloto

E 643

Olla eléctrica de 19.0 lts para fundir azufre, termostato ajustable y luz piloto

E 643-1

Termostato para olla eléctrica de 0 a 300 °C
ASTM C617; AASHTO T231



E 644

Cucharón forjado para azufre No. 3

E 644-1

Cucharón forjado para azufre No. 4

E 644-2

Cucharón forjado para azufre No. 5

E 645

Cucharón de acero inox. para azufre No. 3

E 645-1

Cucharón de acero inox. para azufre No. 4

E 645-2

Cucharón de acero inox. para azufre No. 5



E 537

Equipo para revenimiento

ASTM C 31, C 143, C 172, C 192, C 232

AASHTO T23, T119, T126, T141, T158

E 537-1

Cono para revenimiento

E 537-2

Placa de 1/4" x 40 x 40 cm

E 537-3

Cucharón de 1.5 lts

E 537-4

Varilla con doble punta esférica 5/8" x 60 cm

E 537-5

Cono recibidor



E 538

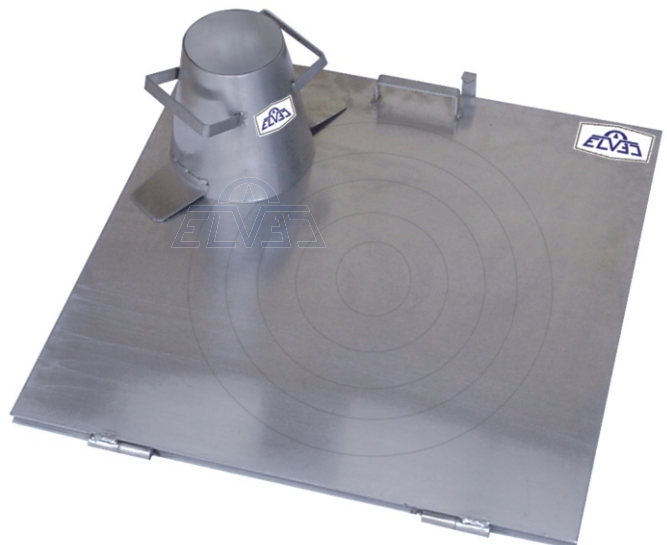
Varilla con doble punta esférica desarmable de 5/8" x 60 cm

E 602

Mesa de extensibilidad en acero inox. y cono truncado

E 603

Mesa de extensibilidad en acero al carbón y cono truncado BS 1881



E 689

Recipiente de 2.8 lts para peso volumétrico de concreto

E 690

Recipiente de 5 lts para peso volumétrico de concreto

E 691

Recipiente de 6 lts para peso volumétrico de concreto

E 692

Recipiente de 10 lts para peso volumétrico de concreto

E 693

Recipiente de 14 lts para peso volumétrico de concreto

E 694

Recipiente de 28 lts para peso volumétrico de concreto
ASTM C29, C138, C192, C232; AASHTO T19, T121, T158


E 695

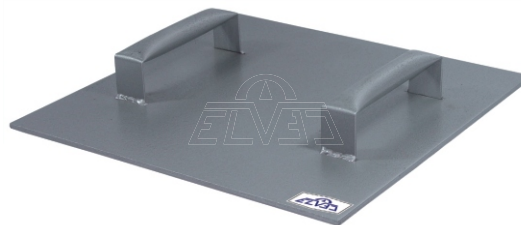
Placa enrasadora para peso volumétrico de 1/4" x 37.5 x 37.5 cm

E 696

Placa enrasadora para peso volumétrico de 1/4" x 42.5 x 42.5 cm

E 697

Placa enrasadora para peso volumétrico de 1/4" x 52.5 x 52.5 cm


E 698

Termostato D-1 con salida de toma de corriente, 15 a 120 °C, 120 v, 30 A,

E 699

Resistencia en cobre , 90 cm,, tipo "U" 3,000 w

E 700

Cable para resistencia No. 10 (1 m)


E 216

Frasco para gravedad específica Chapman H3460
ASTM C70; AASHTO 142

E 811

Frasco para densidad (Le Chatelier) H 3400
ASTM C188; AASHTO T133

E 216-1

Estuche de madera para frasco Chapman y Le Chatelier



E 521

Equipo para extracción de gases

E 521-1

Extractor de turbina tipo caracol, 1/2 HP con salida de 6"

E 521-2

Tubo conductor de 6" x 91.5 cm

E 521-3

Codo en gajos de 6"

E 521-4

Sombrero 6"



E 522

Campana de pared, 120 x 60 cm

E 523

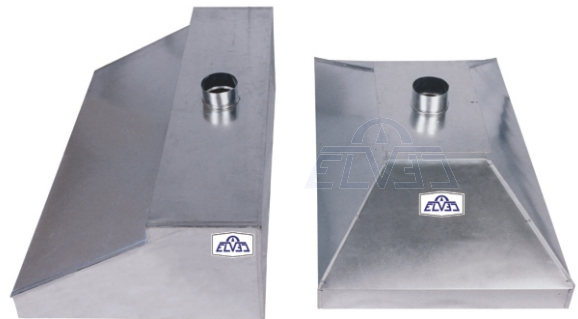
Campana de pared, 100 x 60 cm

E 524

Campana para colgar, 120 x 60 cm

E 525

Campana para colgar, 100 x 60 cm



E 606

Revolvedora de laboratorio de 1/3 de saco, capacidad total 109 litros, capacidad de trabajo 80 litros, sistema de seguridad para fácil vaciado de la olla; motor 1/3 H.P. 110 v/60 Hz



E 606-1

Revolvedora para concreto tipo trompo de 1 saco, capacidad total 350 litros, capacidad de trabajo 250 litros, sistema de transmisión con poleas y bandas, 6 aspas; motor eléctrico de 3 H.P.

E 606-2

Revolvedora para concreto tipo trompo de 1 saco, capacidad total 350 litros, capacidad de trabajo 250 litros, sistema de transmisión con poleas y bandas, 6 aspas; motor a gasolina de 8 H.P.



E 601-10

Máquina cortadora de piso CC1213 HS-18 con motor Honda de 13 HP, capacidad para discos de 12 a 18" montable de lado izquierdo o derecho, indica la profundidad del corte; tablero de control con palanca de aceleración, interruptor de apagado de emergencia y manivela para control de profundidad

E 601-11

Disco de diamante universal star blue, especificación sb4000, 14" diam x .125" para uso en seco ó humedo (uso general no intensivo)

E 601-12

Disco de diamante para corte de concreto curado, heavy duty naranja especificación dc 1h, 14" diam x .125" para uso profesional con alto rendimiento en seco ó humedo

E 601-13

Disco de diamante para corte de concreto asfalto o concreto verde, heavy duty naranja especificación da2h, 14" diam x .125" para uso profesional con alto rendimiento en seco ó humedo


E 566

Maquina cortadora de banco para núcleos de concreto CC525M-E1, con guarda para disco hasta 14" autonivelable, bomba de agua, motor de 2 ½ HP, monofásico, 115/230 v

E 566-1

Disco diamantado para corte de concreto, 14" diám. x 0.125", uso en seco y húmedo, premium 11917

E 566-2

Disco diamantado para corte de concreto, 14" diám. x 0.110", uso en seco y húmedo, heavy duty naranja 11847

E 566-3

Disco diamantado para corte de concreto, 14" diám. x 0.125", uso en seco y húmedo, imperial morado 78976

E 566-4

Disco diamantado para corte de concreto, 12" diám. x 0.125", uso en seco y húmedo, naranja 11908

E 566-5

Disco diamantado para corte de concreto, 12" diám. x 0.110", uso en seco y húmedo, heavy duty naranja 11825

E 566-6

Disco diamantado para corte de concreto, 12" diám. x 0.110", uso en seco y humedo, estándar dorado 11952



E 567

Planta generadora de luz, monofásica a gasolina, 4,000 w

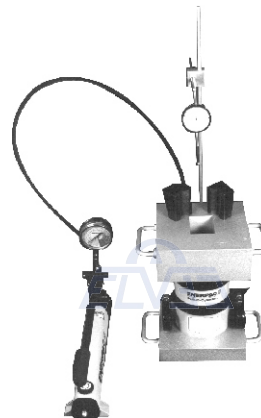
E 568

Planta generadora de luz, monofásica a gasolina, 5,000 w



E 560

Equipo para extracción de anclas de 1" a 1 1/2", alcance de medición 50,000 kgf; compuesto por los siguientes elementos: cilindro de émbolo hueco, bomba manual, manómetro análogo, juego de conexiones hidráulicas, base para cilindro, placa superior de tracción, juego de mordazas (2), soporte universal, porta indicador, indicador de cuadrante de 50 mm de rango, resolución 0.01 mm



E 561

Máquina extractora de núcleos de concreto con motor de 2 velocidades, 3 HP, 20 A, 120 v; para brocas de 1/2" a 10", trabajo vertical y horizontal, sistema de inyección de agua para enfriamiento y limpieza del corte de perforación

E 569 al E 597

Broca con adaptador integrado para extraer núcleos de concreto hidráulico y asfáltico, (varias medidas, ver en lista de productos)

E 598

Extensión de 12" de longitud para brocas de 5/8" a 1 1/4"

E 599

Extensión de 12" para brocas de 1 1/2" en adelante

E 600

Reducción de 1 1/4" a 5/8" para adaptar brocas de 1/2" a 1 1/2"



E 601

Caja de taquetes metálicos de 1/2" (50 pzas.) para anclaje de máquina extractora

E 601-0

Punzón para taquetear

E 601-1

Tornillo de 1/2" con tuerca y rondana para taquete



E 562

Máquina extractora de núcleos de concreto con motor de 2 velocidades, 3 HP, 20 A, 120 v, para brocas de 1/2" a 10"; equipada con sistema de fijación por medio de vacío, extensión para techo y con taquete; sistema de inyección de agua para enfriamiento y limpieza del corte de perforación M1


E 563

Máquina extractora de núcleos de concreto con motor de 3 velocidades, 110 v, 14 A, para brocas de 1/2" a 6", se trabaja manual hasta 3"; equipada con sistema de fijación por medio de vacío y con taquete, sistema inyección de agua para enfriamiento y limpieza del corte de perforación, columna inclinable hasta 45°, incluye portafolio para transportación M4


E 564

Máquina extractora de núcleos de concreto con motor de 1 velocidad, 3.5 HP, 15 A, 120 v, 800 rpm; para brocas de 1/2" a 6", sistema de fijación por medio de taquete é inyección de agua para enfriamiento y limpieza del corte de perforación M1-AA-15



E 527

Equipo de ultrasonido para detectar fallas en el concreto



E 650

Pachómetro digital (localizador de varillas hasta 30 cm de profundidad)



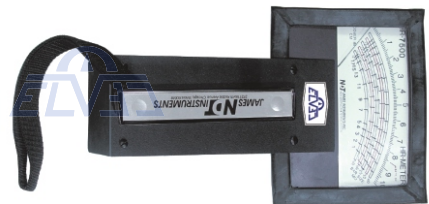
E 650-1

Pachómetro digital Rc3000 (localizador de varillas hasta 20 cm de profundidad)



E 651

Pachómetro análogo (localizador de varillas hasta 25 cm de profundidad)



E 639-3

Medidor de contenido de humedad en materiales sólidos (concreto, ladrillos, madera y yeso) T-60



E 554

Esclerómetro para medir resistencia de concreto 250
ASTM C805



E 554-1

Esclerómetro digital para medir resistencia de concreto
ASTM C805



E 554-2

Esclerómetro para medir resistencia de concreto con
sistema graficador
ASTM C805



E 555

Yunque calibrador para Esclerómetro
ASTM C805



E 549

Regla rígida en acero inoxidable, 45 cm de longitud,
resolución 0.5 mm

E 550

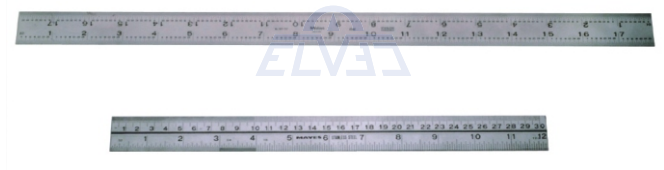
Regla rígida en acero inoxidable, 60 cm de longitud,
resolución 0.5 mm

E 551

Regla rígida en acero inoxidable, 30 cm de longitud,
resolución 0.5 mm

E 551-1

Regla metálica económica de 30 cm de longitud



E 515

Escuadra para medir planicidad y perpendicularidad

E 515-1

Bloque de 115 mm con nivel de gota

E 551

Regla rígida en acero inoxidable, 30 cm de longitud,
resolución 0.5 mm



E 516

Juego de laminillas de 0.05 a 1 mm



E 618 Calibrador vernier económico de 6"

E 619 Calibrador vernier económico de 8"

E 620 Calibrador vernier 6", resol. 0.02 mm/0.001"

E 621 Calibrador vernier 8", resol. 0.02 mm/0.001"

E 622 Calibrador vernier 12", resol. 0.02 mm/0.001"

E 623 Calibrador vernier 18", resol. 0.02 mm/0.001"

E 624 Calibrador vernier 12", con puntas largas y ajuste fino

E 625 Calibrador vernier digital 18", resol. 0.01 mm / 0.0005"

E 626 Calibrador vernier digital 12", resol. 0.01 mm / 0.0005"

E 627 Calibrador vernier digital 8", resol. 0.01 mm / 0.0005"

E 628 Calibrador vernier digital 6", resol. 0.01 mm / 0.0005"



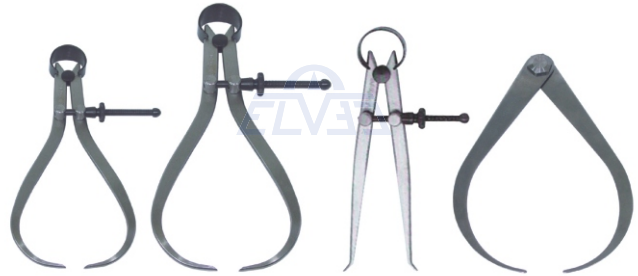
E 629 Compás para diámetros exteriores de 6"

E 630 Compás para diámetros exteriores de 8"

E 631 Compás para interiores de 8"

E 632 Compás de golpe para diámetros exteriores 6"

E 632-1 Compás de golpe para diám. exteriores 12"



E 1116 Cachucha o casco de aluminio

E 1116-1 Cachucha o casco de plástico

E 1117 Guantes combinados de piel y carnaza

E 1118 Guantes de asbesto de 28 cm de largo

E 1119 Guantes de asbesto de 35 cm de largo

E 1120 Guantes de asbesto de 45 cm de largo

E 1121 Guantes de carnaza reforzados

E 1122 Guantes industriales de hule, 30.0 cm largo No. 8 y 9

E 1123 Guantes industriales de hule, 37.5 cm largo No. 8 y 9

E 1124 Guantes de piel

E 1125 Mangas de carnaza (par)

E 1126 Mascarilla para gases dos trompas

E 1127 Mascarilla para gases una trompa

E 1128 Cartucho para mascarilla (gases)

E 1129 Monogoggles con ventilación

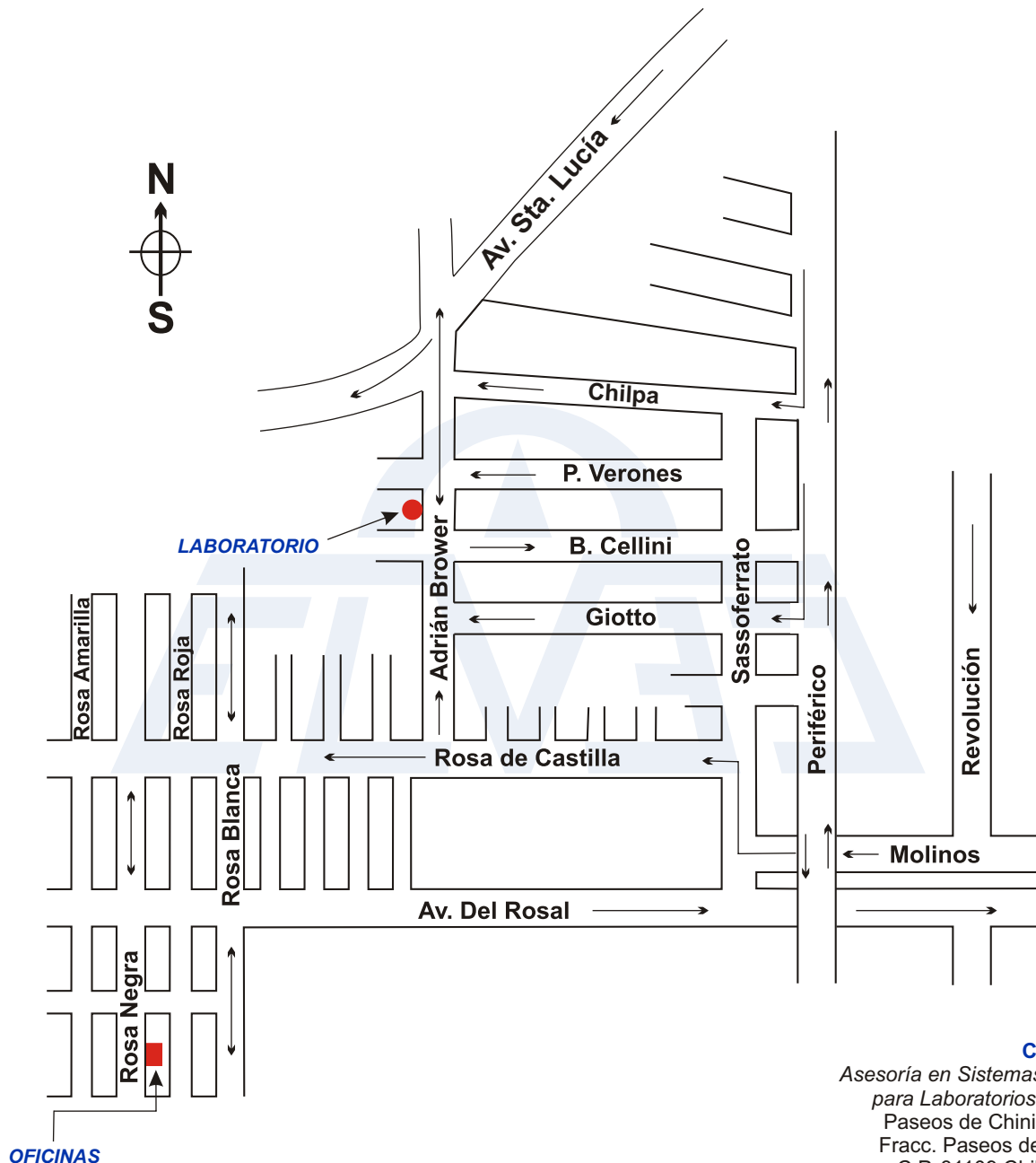
E 1130 Peto de carnaza

E 1130-1 Cinturón para carga

E 1130-2 Zapato industrial (par)



MAPA DE UBICACION



CHIHUAHUA

Asesoría en Sistemas de Calidad
 para Laboratorios de Pruebas
 Paseos de Chinipas No. 208
 Fracc. Paseos de Chihuahua
 C.P. 31109 Chihuahua, Ch.
 Tel./Fax: 01 (614) 179 58 64
 E-mail: julio.fierro@cimav.edu.mx



■ OFICINAS GENERALES MÉXICO

Rosa Negra No. 178 Col. Molino de Rosas
 C.P. 01470 México, D.F.
 Deleg. Alvaro Obregón
 Tel./Fax. (52) 55 / 5660-0651, 5660-9655
 ventas1@elvec.com.mx
 ventas2@elvec.com.mx



● LAB. DE METROLOGÍA Y SERVICIO MÉXICO

Adrián Brower N° 94 Col. Alfonso XIII
 C.P. 01460 México, D.F.
 Deleg. Alvaro Obregón
 Tel./Fax 5598-5002, 5563-1892 y 5615 23 78
 produccion@elvec.com.mx
 metrologia@elvec.com.mx



PACHUCA

Plaza de las Américas
 Local 6 Nucleo B
 Col. Valle de San Javier
 C.P. 42086
 Pachuca de Soto, Hidalgo
 Tel.: 01 771 719 4412
 Tel./Fax: 01 771 153 33 46
 044 771 187 29 12
 elvecpachuca@hotmail.com

CALIDAD HUMANA

Todos hablan de calidad de productos, de servicios, de procesos, y calidad en sistemas; pero muy pocos hablan de calidad humana, y en verdad que sin ella todo lo demás es mentira y apariencia sin fundamentos

Lo más importante para un ser humano son sus relaciones humanas, mismas que le dan dicha y felicidad; por tal motivo debemos cuidar, mejorar o rehacer nuestros vínculos con los demás

Nunca debes tratar mal a otra persona, por que el mundo es redondo y da muchas vueltas, y cuando menos te lo esperes puedes necesitar a ese que hiciste tu enemigo, tal es así que todos necesitamos de todos

Todas tus virtudes se verán favorecidas si eres menos impulsivo, egoísta, hostil y grosero, y si eres menos ofensivo y colérico con los demás

Los fuertes en este mundo son los que tienen más amigos, y si quieres triunfar y ser feliz no puedes seguir aislándote ni enemistándote con todos

Al despectivo, tarde o temprano se le cerraran las puertas

El que dice que es un gran intelectual por que critica a todos, pero sus ideas no las refuerzan más allá de sus dos amiguitos, en realidad es un farsante intelectualoide

No minimices el éxito de los demás, diciendo a los cuatro vientos que tú podrías haberlo hecho mejor

La belleza del tener está en el compartir, y poder ver sonreír a alguien, a quién le damos el privilegio de disfrutar lo que ganamos

Dar, convivir, ayudar, amar y servir; esa es la naturaleza humana, y quien vive en contra de su naturaleza es un pobre infeliz

Pasos para fortalecer, mantener o rehacer Nuestras relaciones personales

1.- No juzgues, visualízate como el otro

El tiempo y cada momento es el mismo para todos, pero cada uno vive emociones y circunstancias diferentes; no juzgues y ve la vida con más humildad

Nadie tiene derecho a juzgar, difamar ni a condenar

Lo más valioso de la vida está a nuestro alcance; dar consuelo, ánimo y afecto, puede convertir una vida vacía en una vida bendecida y de bendición

Nada ayuda más a suavizar el corazón, que tender la mano, charlar, jugar y abrazar a un pequeño, a un viejo, un enfermo o a un desvalido; nada nos hace más humanos que aprender a quererlos

2.- Escuchar con todo el cuerpo

La comunicación en el ser humano es 70% no verbal, no importa tanto lo que se dice sino como se dice

Oír con todo el cuerpo es poner atención con todos nuestros sentidos y estar atento a las reacciones, los gestos y las miradas de otros

La mejor universidad para aprender a escuchar con todos nuestros sentidos, es la vida misma y los mejores maestros son las personas con quienes convivimos a diario

Oír con todo el cuerpo es estar dispuesto a callar para escuchar con atención y tener la humildad para preguntar; porque solo de esta manera tendrás el privilegio de aprender más de los demás

Una persona pedante, prepotente o egocéntrica es la que no escucha

3.- Construye siempre

Tú y yo tememos el llamado interno de construir porque nos agrada remodelar, organizar, crear, reparar, progresar y nos desagrada presenciar que algo se deteriore, decaiga o se eche a perder.

Si tenemos ese deseo de construir trasladémoslo hasta nuestras relaciones personales; construyendo nuestra familia, nuestro matrimonio, nuestra empresa y nuestro país

No culpes a nadie de tus propios fracasos y si a tu alrededor está habiendo problemas y destrucción, reconoce que en realidad tu eres el problema, ¡construye! ¡construye siempre! Eres el elemento que trae alegría, amor, organización y reconciliaciones ó por el contrario, eres quien provoca los pleitos, los problemas las diferencias, las riñas y la desorganización. Tú... ¿quién eres?

4.- Demuestra amor hoy mismo

La mayoría de las personas hoy en día solo expresamos amargura y descontento, soliendo guardar nuestros mejores sentimientos como el amor y el perdón hasta que ya es demasiado tarde

Si nos quedaran únicamente 24 hrs. de existencia, todas las líneas de teléfono se saturarían de personas que llamarían a alguien para decirle perdóname o te amo; pero en circunstancias normales no lo hacemos

Ten presente; que una palabra a tiempo vale más que mil palabras a destiempo y recuerda que una reconciliación, un pedir perdón o un hacer las paces cuando tienes la oportunidad aún; valen más que un arrepentimiento tardío

“ Reflexiona ”

Cuanto tiempo vas a esperar para enderezar tus relaciones personales

Saca lo mejor de ti y que se vea quien eres, no juzgues y visualízate como el otro, escucha con todo el cuerpo, se constructivo y no destructivo, demuestra amor hoy mismo siendo bendición y no maldición

Átrévete a ser el entusiasta del equipo y el cabecilla para hacer las cosas bien y mejor

Átrévete a ser elemento de alegría y no el tipo que riñe y reta a todo el mundo

No lo dejes para mañana, tal vez mañana sea demasiado tarde



EQUIPO PARA ENSAYE DE MATERIALES DE CONSTRUCCION

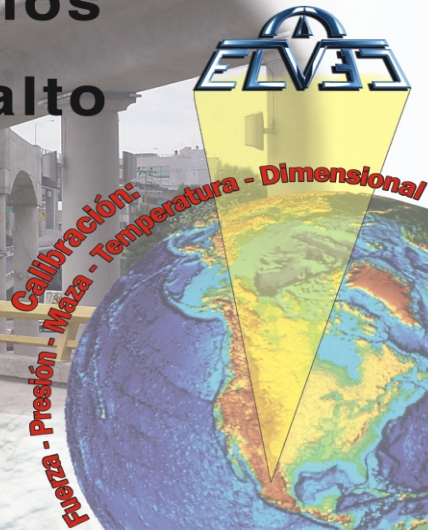


Cemento
Suelos
Concreto
Asfalto
Terracería

Laboratorio de Metrología
/Acreditado ante **ema**

Equipo para Pruebas
no Destructivas

NDT JAMES INSTRUMENTS INC.
SISTEMAS DE PRUEBAS NO DESTRUCTORAS



Distribuidores

● Somos distribuidores de las firmas más reconocidas a nivel internacional como son:

- 🔴 CONTROLS
- 🔵 DIAMOND PRODUCTS
- 🔴 ELE
- 🔵 ENERPAC
- 🔴 FORNEY
- 🔵 HELICOID
- 🔴 HUMBOLDT
- 🔵 JAMES INSTRUMENTS
- 🔴 ROCHESTER
- 🔵 SPX FLUID POWER

Garantía

Además de que usted cuenta con la garantía propia de los Equipos que distribuimos; ponemos a su disposición nuestro Departamento de Servicio Preventivo y Correctivo, en donde Técnicos Especializados agilizarán respectivamente sus necesidades, brindándole así un mayor apoyo de post-venta



simplemente...
**CALIDAD Y
CONFIANZA**

Laboratorio de metrología acreditado ante **ema**; acreditación No. F38 en la magnitud de fuerza

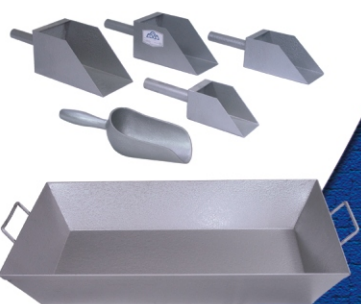
SERVICIOS:

Calibración en las siguientes magnitudes:

- 🔴 Fuerza » Presión » Masa » Temperatura » Dimensional
- 🔴 SERVICIO PREVENTIVO Y CORRECTIVO
- 🔴 DEPARTAMENTO DE ASESORÍA
- 🔴 FABRICACIÓN DE EQUIPO SOBRE DISEÑO

TEL./FAX: (52) 55 5660-0651 / 9655 / 4708

E-mail: infoventas@elvec.com.mx



Distribuido por:

www.elvec.com.mx